

Snapshot 系统备份恢复工具使用图解

目 录

- 一、备份操作系统 1
- 二、恢复操作系统 5
- 三、WINPE或其它环境下备份恢复系统 9

Snapshot 是一款用来备份恢复操作系统的软件。软件支持热备份，即可以创建正在运行的系统的备份；也可以热恢复，在当前系统内就可以执行系统恢复，操作简单，使用方便。

使用 snapshot 对系统做备份和恢复系统步骤都非常简单，只要注意恢复的时候不要选错备份文件，也不要选错目标分区就可以。软件也支持同时备份多个分区，但是会为每个分区生成单独的备份文件，效果和单独备份分区没有区别，因此不做介绍。

下载工具，解压缩得到 snapshot 软件。



双击 snapshot，显示程序界面，程序界面很简单，有三个大按钮，第一个按钮对应备份功能，第二个按钮对应恢复功能，第三个按钮是查看备份文件的比较少用。

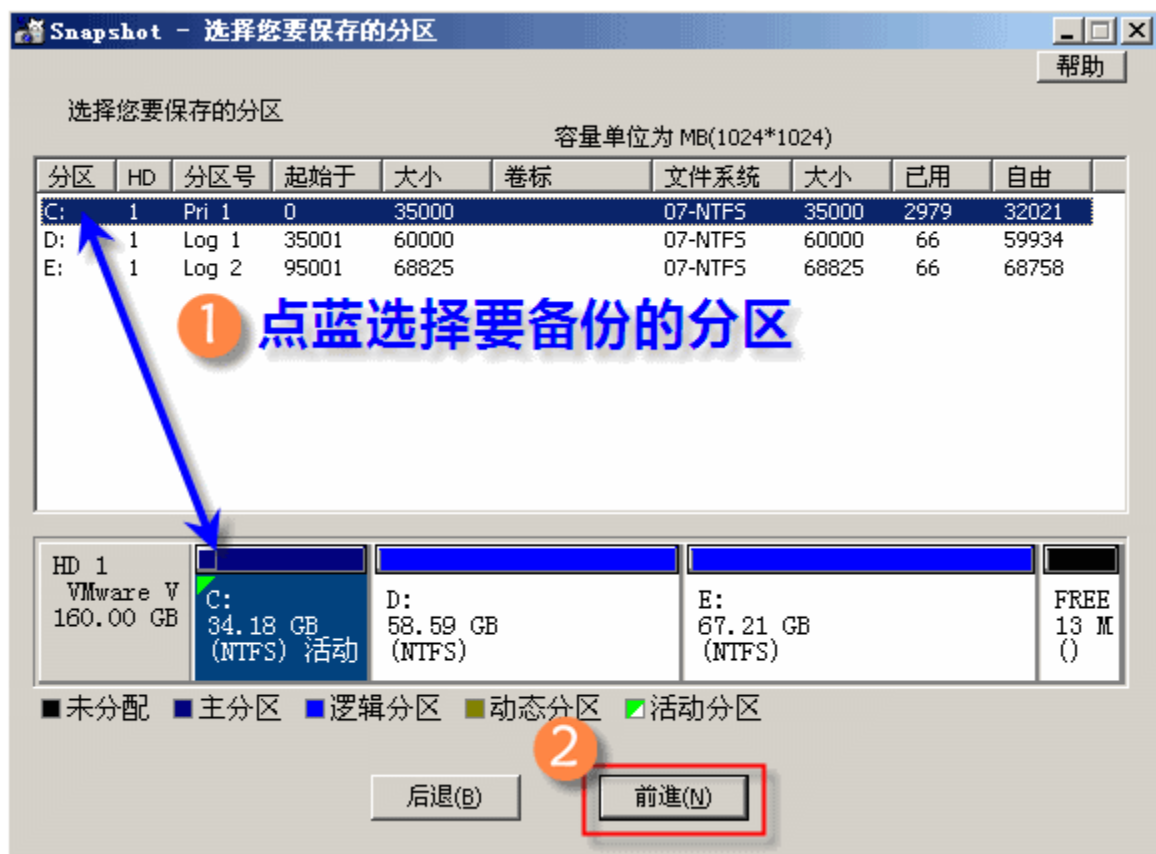


一、备份操作系统

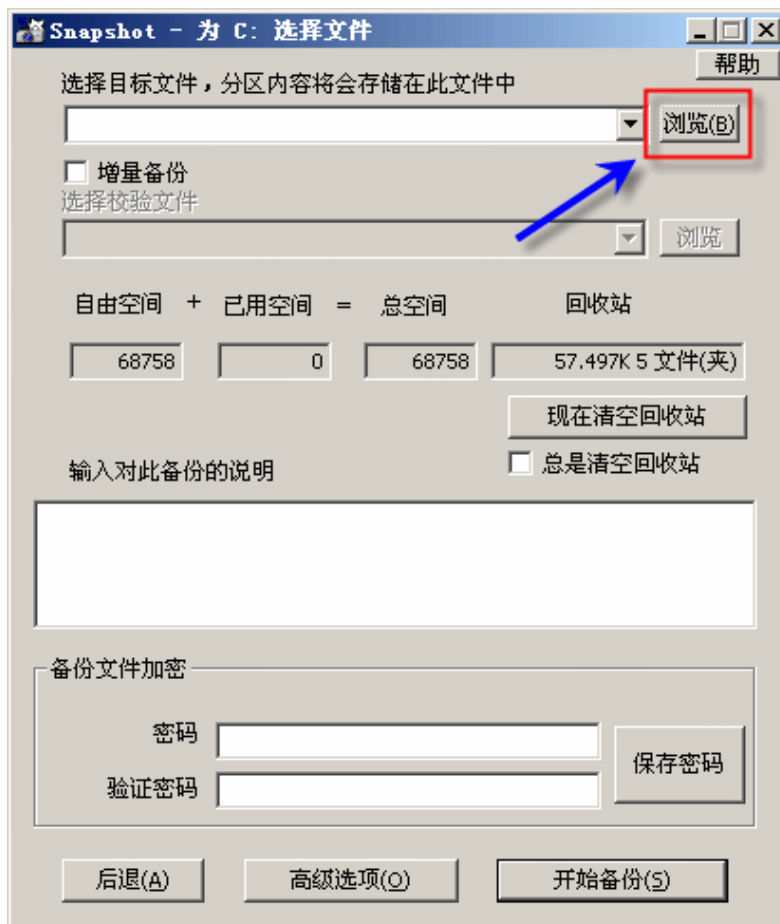
点第一个大按钮——备份分区到文件

会在随后的对话框显示分区列表，在这里选择要备份的分区，假设我们这里备份当前运行的系统。选择 c 盘之后按对话框底部的“前进”按钮。

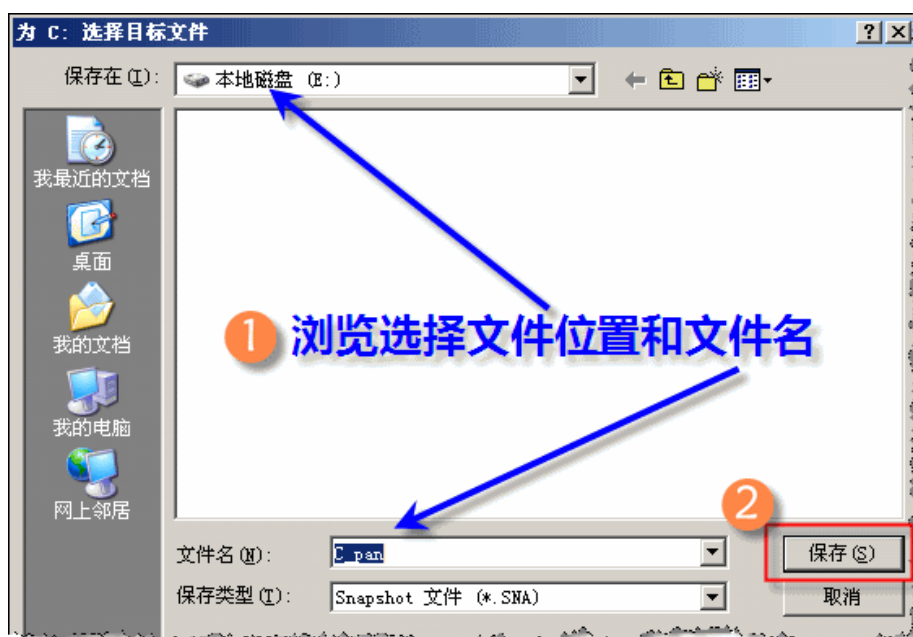
HD 表示硬盘号，Pri 表示主分区，Log 表示逻辑分区。



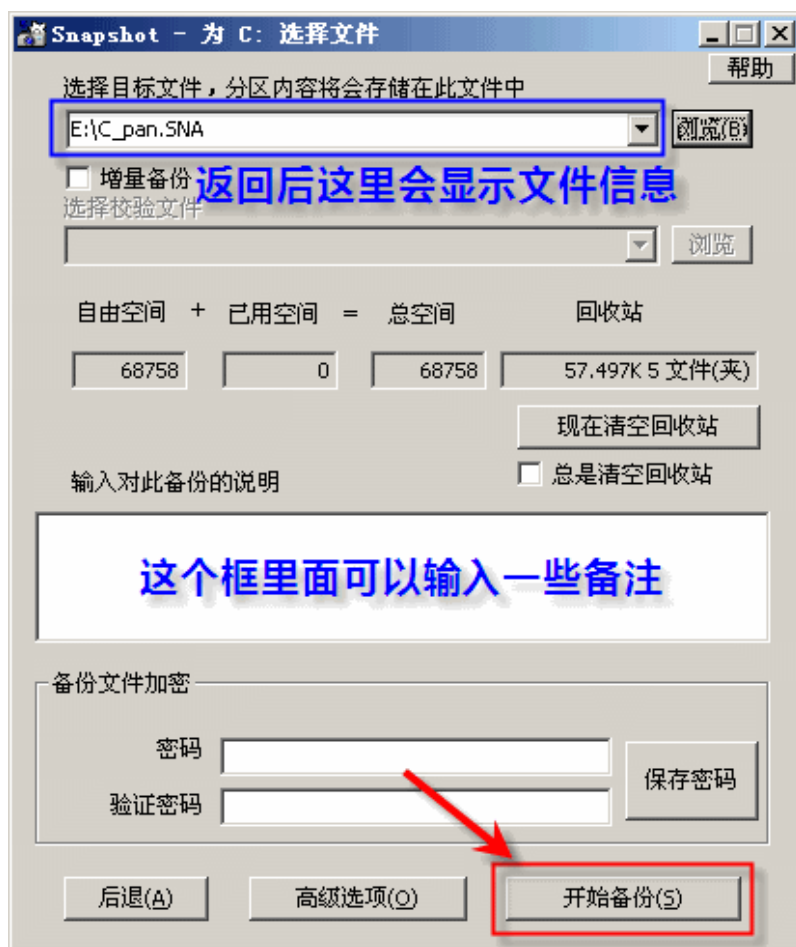
在列表中选择和在底部的图形框中选择都可以，它们是互相对应的，操作哪个都可以。之后会要求你指定备份文件的位置，如下图，点 浏览 按钮



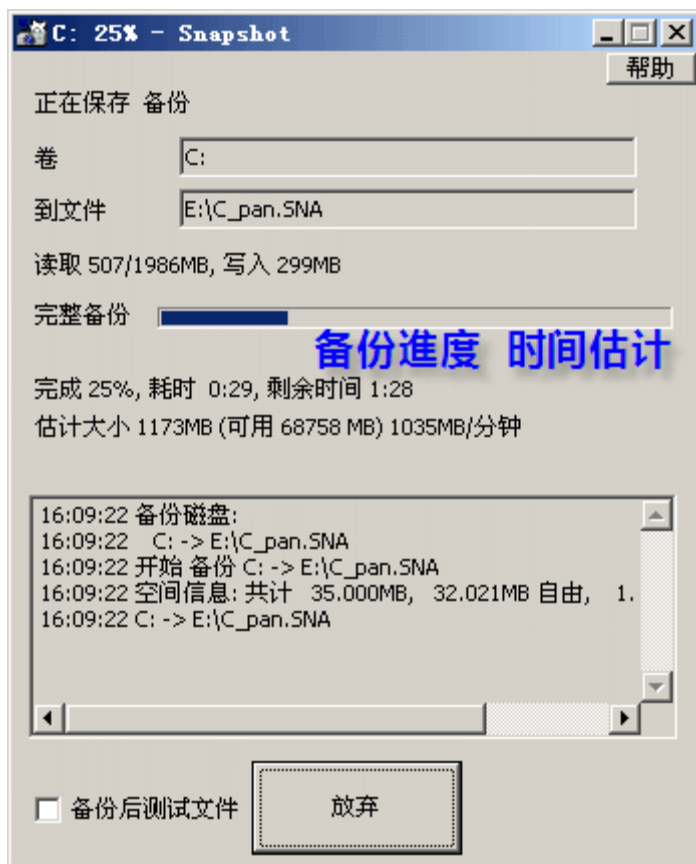
会出现保存文件对话框，根据自己的需要浏览备份文件的存放位置和指定文件名，之后点 **保存** 按钮返回前面对话框。[大陆直连看禁书禁闻禁文禁网禁片禁歌禁曲](#)



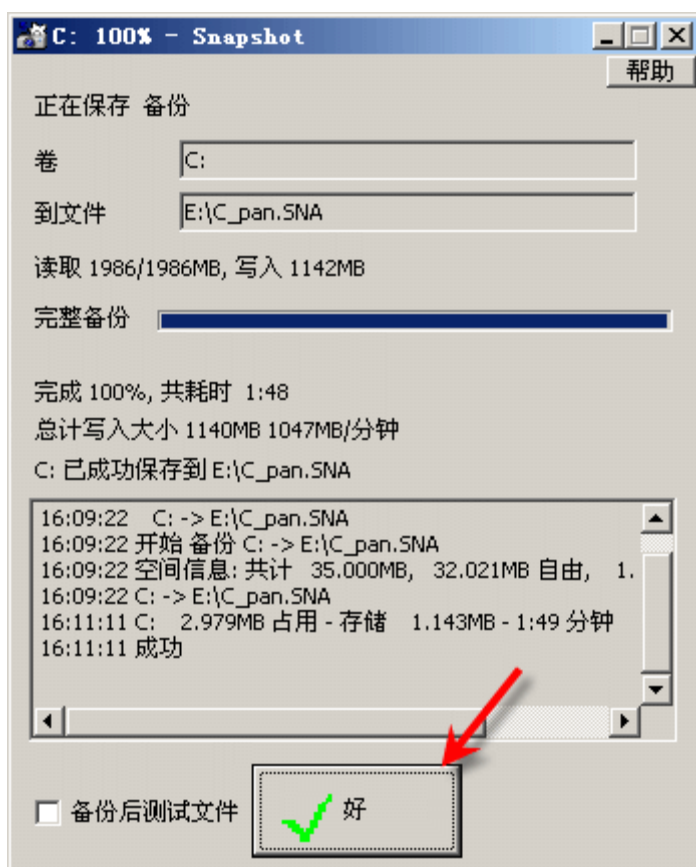
最后返回到前面对话框，会看到备份文件路径和文件名了，你可以在中间输入框中输入对备份文件的说明，例如是第几个系统、对第几个分区的备份等用于识别文件的说明。
点 **开始备份** 按钮执行备份。



接下来就是备份的过程，会有备份速度、备份时间、剩余时间的显示。软件的容量显示有点问题，例如对话框中的 35.000MB 实际上是 35,000MB



最后，备份完毕后会显示下面对话框，点“好”按钮关闭。



至此备份过程完毕，我们看整个过程是很简单的。

在备份文件所在文件夹会出现备份文件，例如前面我们的备份文件名字叫作 C_pan.SNA，

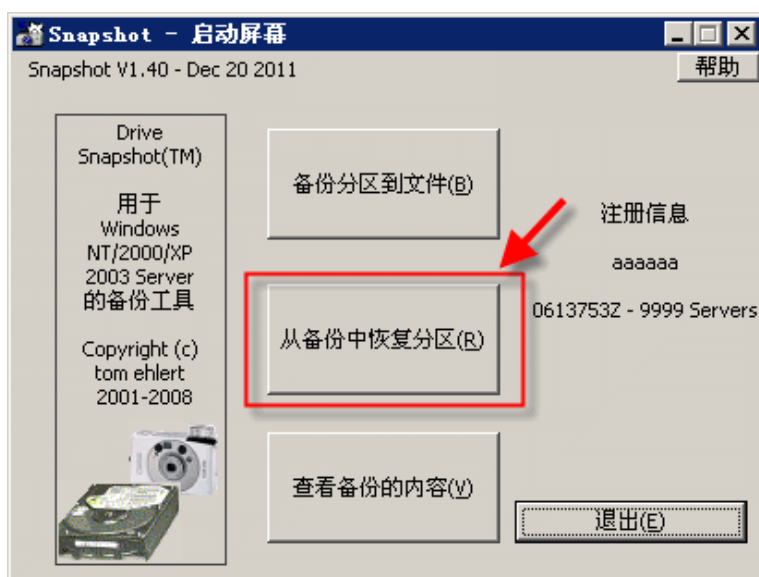
那么文件名开头带有 C_pan 的都是相关的备份文件，后缀 hsh、SNA、sn1、sn2 等等，复制或者刻录的时候都要放在一起。



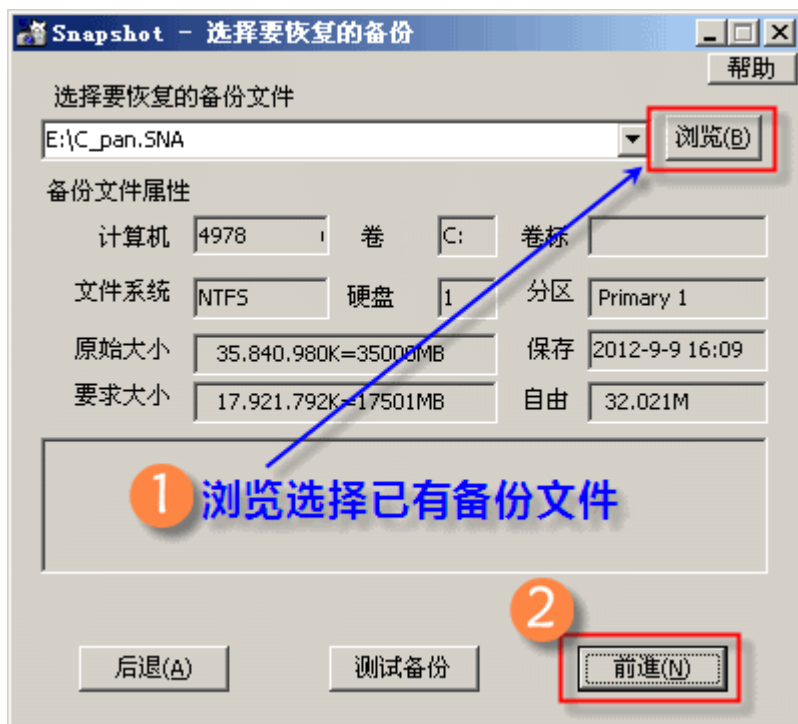
软件默认备份文件分卷大小是 1500MB，可以在备份对话框的“高级选项”中将数字 1490 改成所需大小（单位是 MB）。

二、恢复操作系统

运行 snapshot，点击第二个大按钮---从备份中恢复分区。



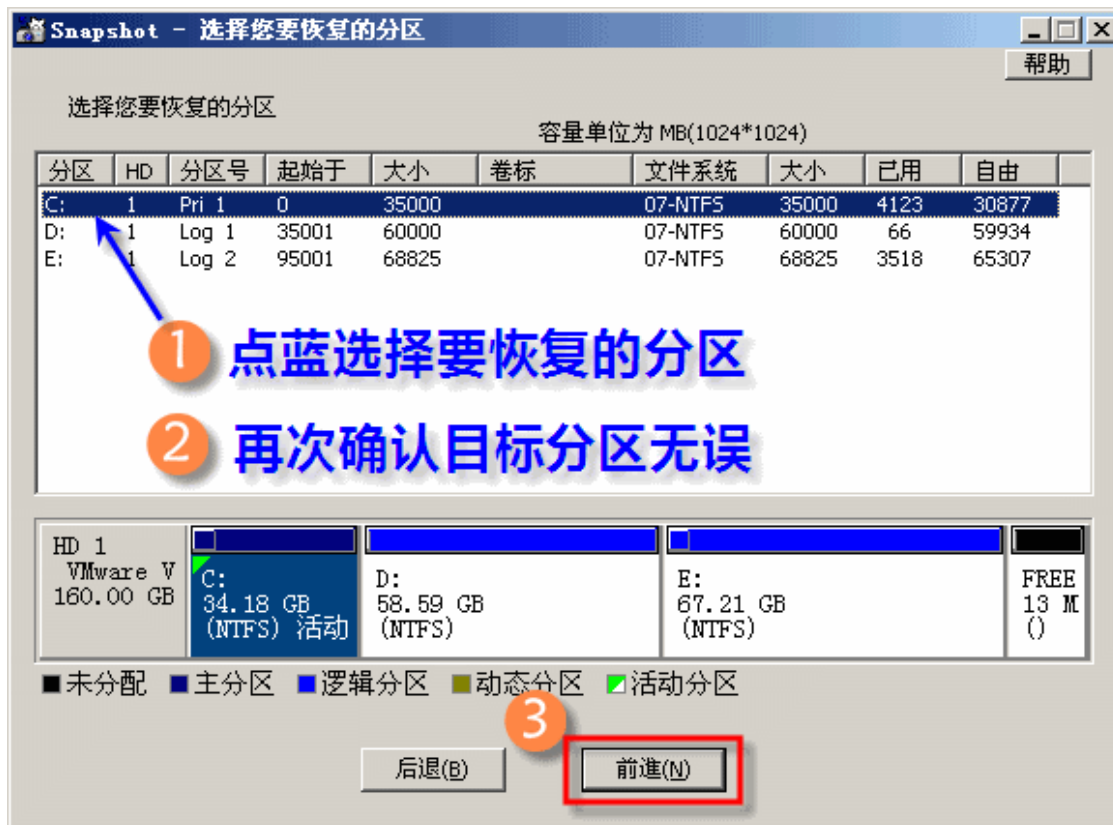
在备份文件选择对话框，点 浏览 按钮浏览到以前备份的文件后返回，之后按“前进”按钮。（这里要确认一下备份文件的信息和说明，不要选择错了备份文件）。记下原始大小。



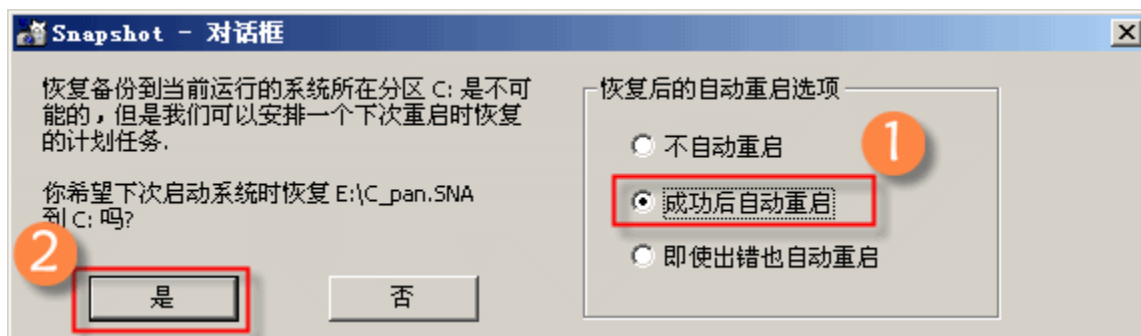
随后会显示目标分区列表，snapshot 会根据备份分区盘符自动点蓝选择目标分区，例如备份的是 C 盘，那么在这个目标分区选择对话框，也默认选择的是恢复到 C 盘。

这个步骤非常重要，一定不要选择错了分区，否则目标分区所有数据都会被覆盖。如果是在当前系统中执行系统恢复，多数情况下系统盘都是 C 盘，至少确认目标分区的大小和前面快照文件载入时的原始大小一致。

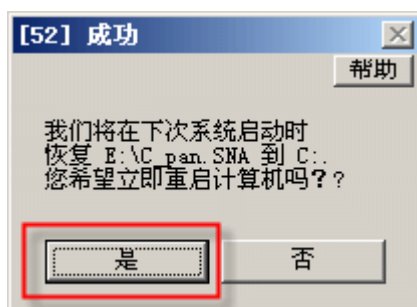
继续点击“前进”按钮。



由于是恢复的当前系统，会要求你设置恢复完毕的选项，一般选择“成功后自动重启”就可以，之后点“是”按钮。



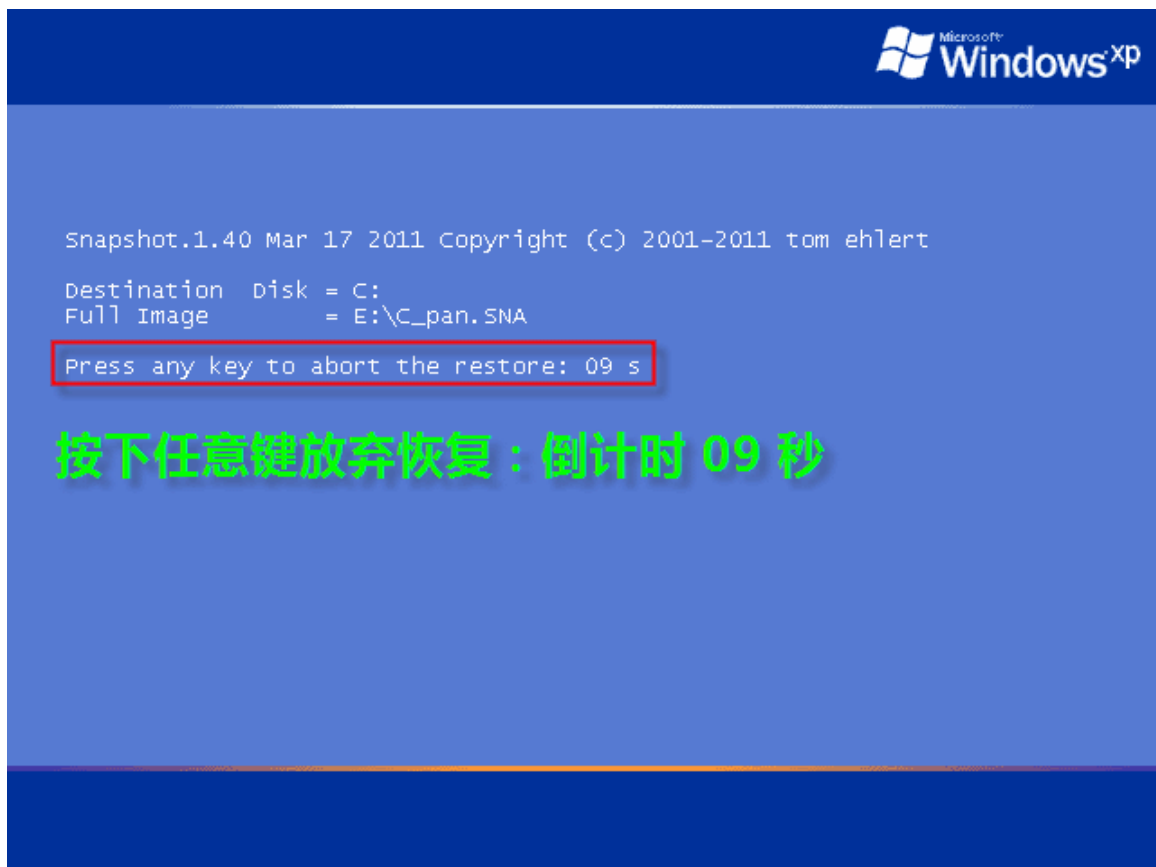
询问是否立即重启计算机，如果已经保存了手头的工作，点 是 按钮重启。



随后会启动计算机



前面界面过后，开始恢复阶段，会提示是否要放弃，不用管，等待就行。



随后就会开始恢复，会显示恢复的进度和剩余时间，耐心等待即可。

Snapshot.1.40 Mar 17 2011 Copyright (c) 2001-2011 tom ehler

Destination Disk = C:
Full Image = E:\C_pan.SNA **目标分区和备份文件**

E:\C_pan.SNA -> C:
C_pan.SNA
read 434.611.319 - written 737.148.928 - 35% done / left: 1:37

读取

写入

完成度/剩余时间

最后恢复完毕，倒计时重启计算机，即完成操作系统的热恢复过程。

Snapshot.1.40 Mar 17 2011 Copyright (c) 2001-2011 tom ehler

Destination Disk = C:
Full Image = E:\C_pan.SNA

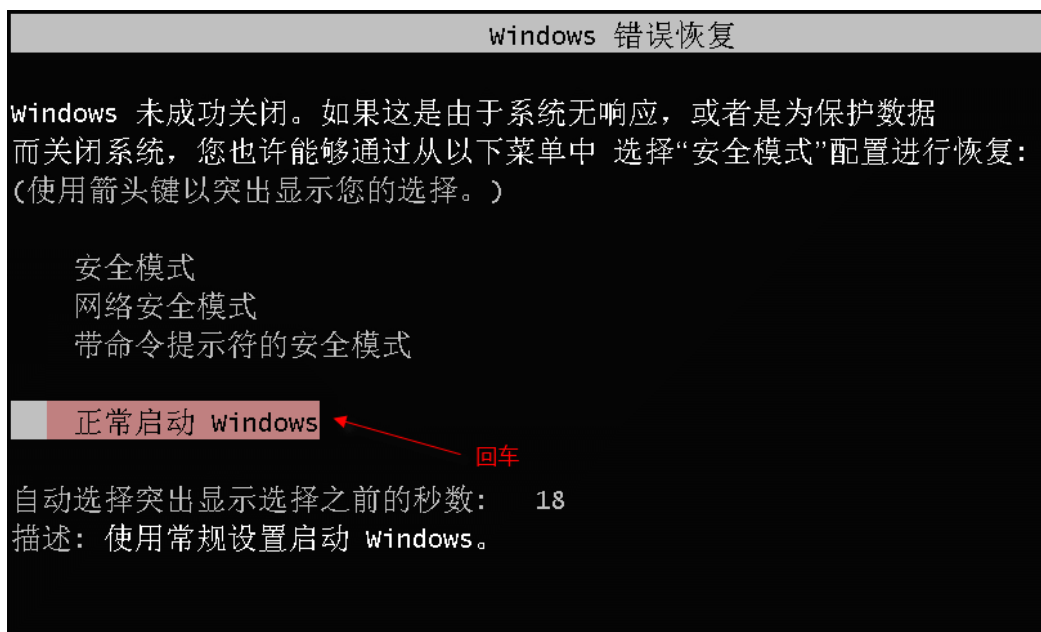
E:\C_pan.SNA -> C:
C_pan.SNA
read 1.163.966K - written 2.019.328K - 99% done / left: 0:00
C_pan.SNA read 1.170.342K - written 2.034.112K - 100% done

The image was restored successfully. **successful 表示成功恢复**

Reboot in 9 seconds

倒计时 9 秒后重启

如果是 win7/win8，背景会是黑色的，恢复完重启 win7/win8 过程可能出现如下提示，选择“**正常启动 Windows**”，回车就可以了。



三、WINPE 或其它环境下备份恢复系统

备份操作可以在运行中的系统中创建，但是对于系统恢复而言，如果系统无法启动，也就无法热恢复了，这个时候需要在 winpe 工具下面或者另外系统下面运行 snapshot。

这个时候恢复的时候，一定要选对分区，必须再三确认避免失误。
如果是加密系统的备份，需要使用TrueCrypt载入加密系统所在分区，之后恢复加密系统的备份到载入后的盘符中。[大陆直连看禁书禁闻禁文禁网禁片禁歌禁曲](#)

在 winpe 下面或者其它系统下恢复备份不需要重启电脑。