

XP 原版系统集成 SATA 驱动教程

一、准备工作	1
1、相关程序和软件的下载	1
2、把XP安装盘的文件复制到硬盘	2
3、准备DPS_BASE和驱动文件	2
二、集成驱动的步骤	2
三、生成ISO文件和刻录	8
四、参考内容（绝大多数情况不需要看）	9
1、手动制作DPS格式的SATA（DPS不含所需SATA驱动时采用）	9
2、自动安装的实现	11

说明：这个教程的核心是“二、集成驱动的步骤”其实是很简单的。

有些电脑带有 SATA 模式，常规的 XP 安装盘复制完文件就会蓝屏，无法安装系统，因此需要开机到 BOIS 中设置硬盘为兼容模式，但是这样是以牺牲硬盘性能为代价的。如果在 XP 安装光盘中直接集成 SATA 驱动，就不需要开启硬盘的兼容模式了，并且能够充份发挥硬盘的性能，也能避免多台刻录机共同刻录时刻录时间变长的现象。这里介绍如何使用 DPS 工具集成 SATA 驱动。

安装注意：DPS10.06 版本制作好的 XP 安装光盘，在安装的时候会出现“没有软盘”的提示，需要连续点几次“继续”按钮继续安装。

一、准备工作

1、相关程序和软件的下载

1) 原版XP SP3光盘。搜索关键字 [Windows XP SP3 VOL](#) 自己找下载地址。如果你下载到的ISO文件的Sha1数字指纹下面的，就可以了：[大陆直连看禁书禁闻禁文禁网禁片禁歌禁曲](#)

SHA1: D142469D0C3953D8E4A6A490A58052EF52837F0F

XP原版的安装序列号：MRX3F-47B9T-2487J-KWKMF-RPWBY。当然你也可以使用别人精简好了的Nlite光盘来集成SATA驱动。在使用前先创建一个ISO文件的备份，避免被无意中覆盖掉。

2) DriverPack MassStorage，由于软件版本以后会升级，下载地址也有可能会改变，建议在整合驱动前访问下面的网址获取最新的下载地址。（请破网访问）：

<http://driverpacks.net/driverpacks/latest>

例如目前的SATA驱动下载地址如下（请破网下载）：

http://downloads.driverpacks.net/xp/x86/DP_MassStorage_wnt5_x86-32_1006.7z

3) DriverPacks BASE集成驱动的软件下载地址（请破网下载）：

http://downloads.driverpacks.net/applications/driverpacks-base/DPS_BASE_1006.exe

4) UltraISO, 用来编辑 ISO 文件 (破网访问下面帖子下载) :

<http://tiandixingg.org/viewtopic.php?f=14&t=36404&start=0>

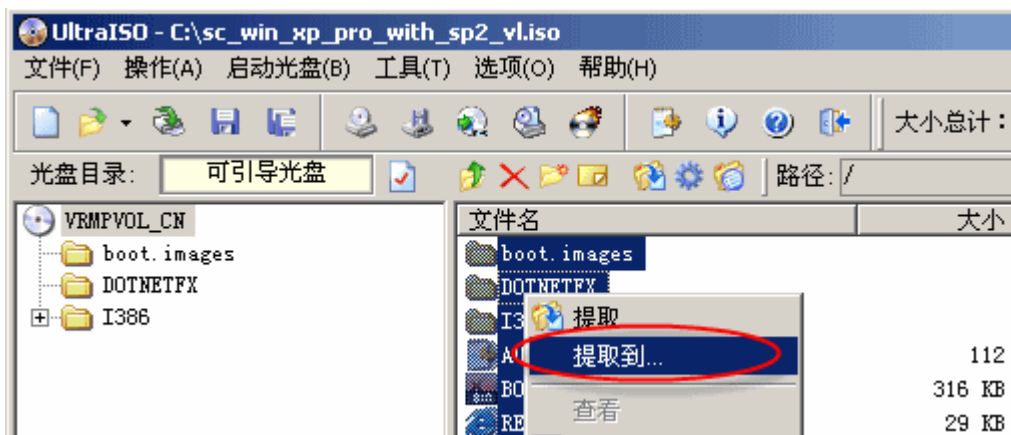
2、把 XP 安装盘的文件复制到硬盘

1) 在硬盘上创建一个临时文件夹,用于存放 XP 安装文件,例如这里我们释放到 C:\xpcd 目录。释放到哪个文件夹,以后就在 DPs_BASE 程序里面指定哪个文件夹。

2) 选中光盘所有的文件(夹),复制到硬盘。如果是 ISO 文件,用执行 Ultraiso——文件——打开,在打开文件对话框中浏览找到你的 XP 的 ISO 文件并打开。

3) 如图,鼠标在文件名那个窗口点右键——全部选择,然后再点右键——提取到,之后浏览到 c 盘的 xpcd 目录,之后点确定按钮开始提取。

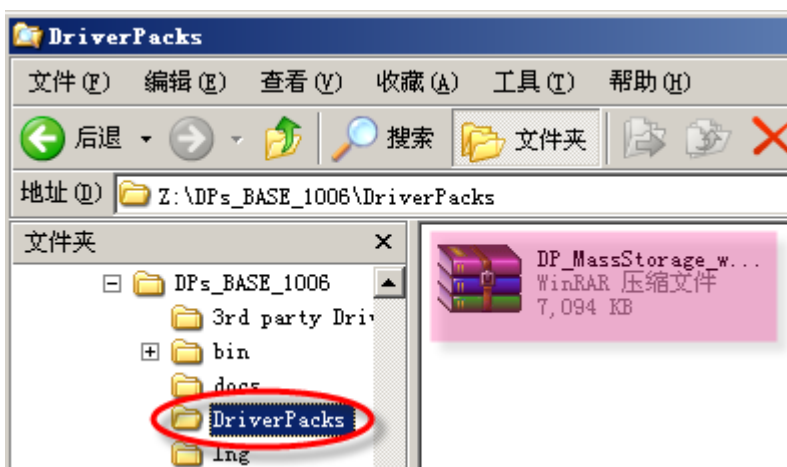
说明: 这个例子中 iso 的名称还是 xpsp2 系统的, sp3 系统的操作与之相同,只是 iso 名称不同而已。



3、准备 DPs_BASE 和驱动文件

使用 Winrar 解压缩下载来的 DPs_BASE_1006.exe (这个是当前的名称,以后 1006 这个版本号可能会变化), 释放到某个目录下, 例如这里的 Z:\DPs_BASE_1006 目录

将下载来的 DP_MassStorage_wnt5_x86-32_1006.7z (这个名字以后可能会更新,) 复制到 Z:\DPs_BASE_1006\DriverPacks 目录下 (不用解压缩这个文件);



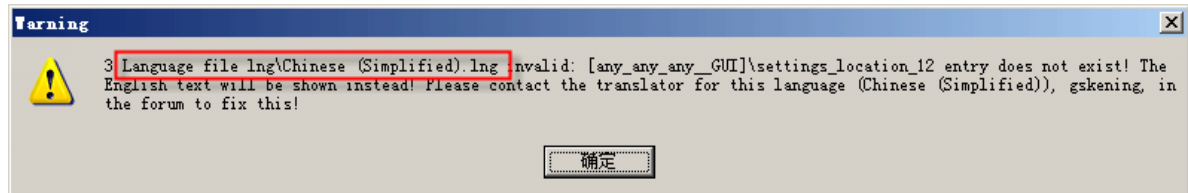
二、集成驱动的步骤

双击运行 Z:\DPs_BASE_1006\DPs_BASE.exe, 按如下流程设置:

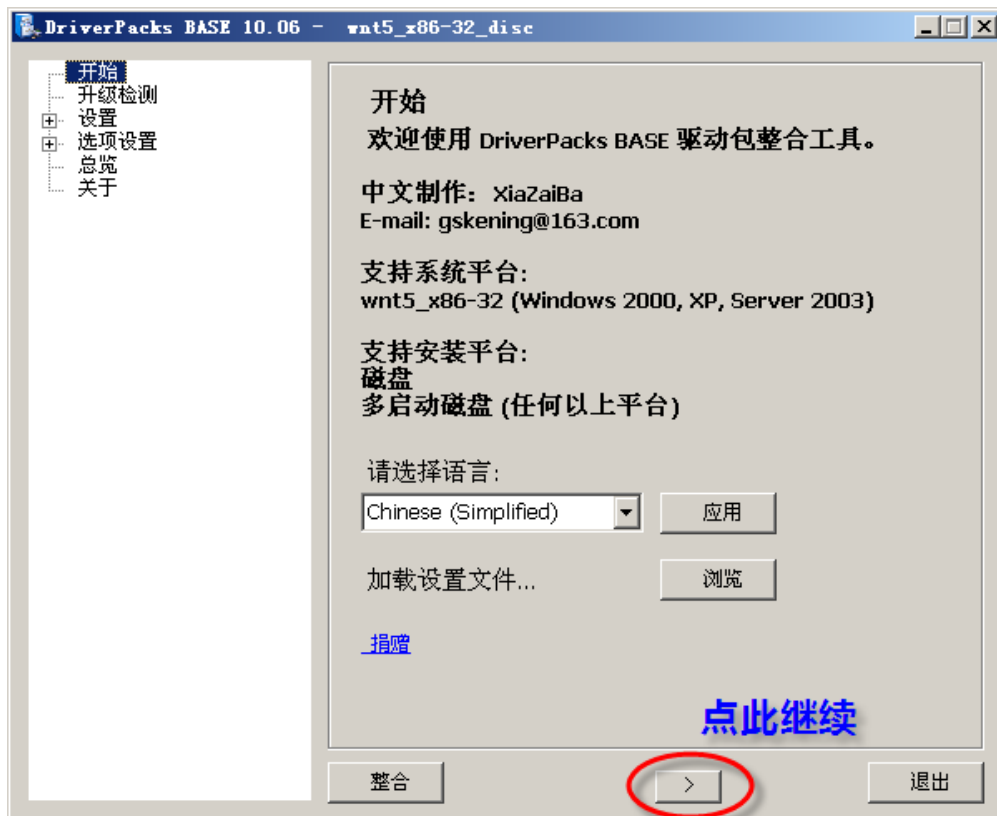
1) 启动。点那个向下的箭头，选择 Chinese (Simplified)，之后再点 Apply 切换到中文



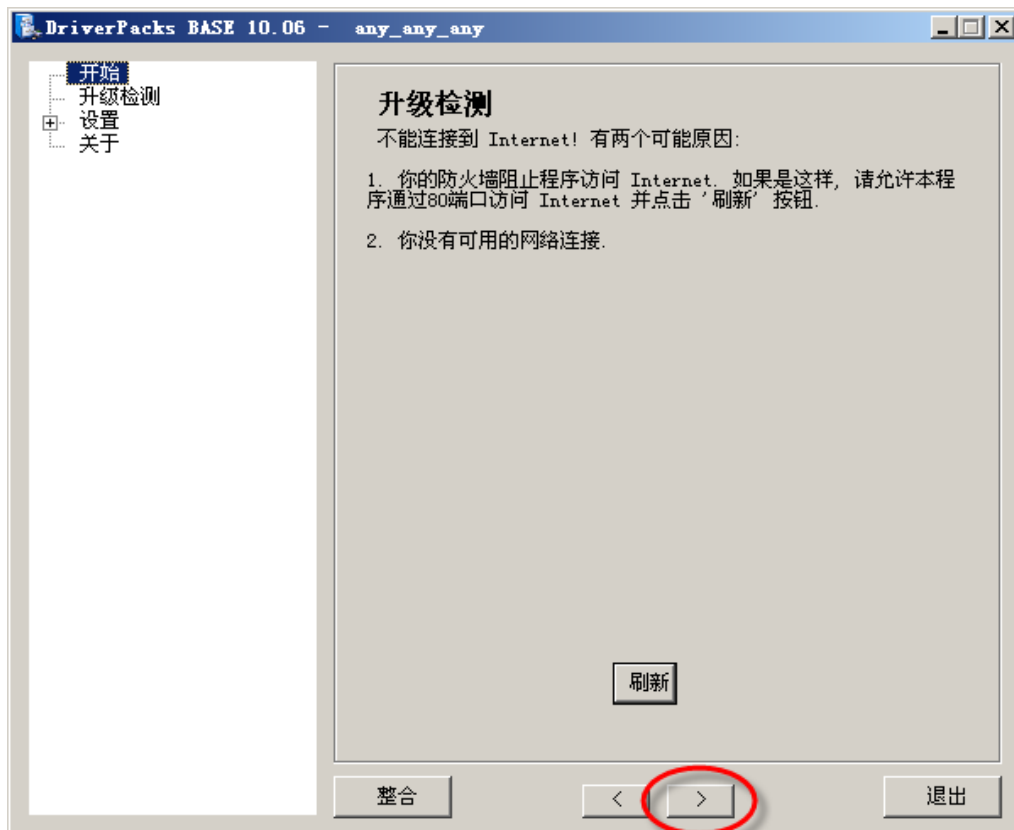
如果出现类似下面提示，对话框最前面会有 Language file 特征，遇到时按 确定 即可。



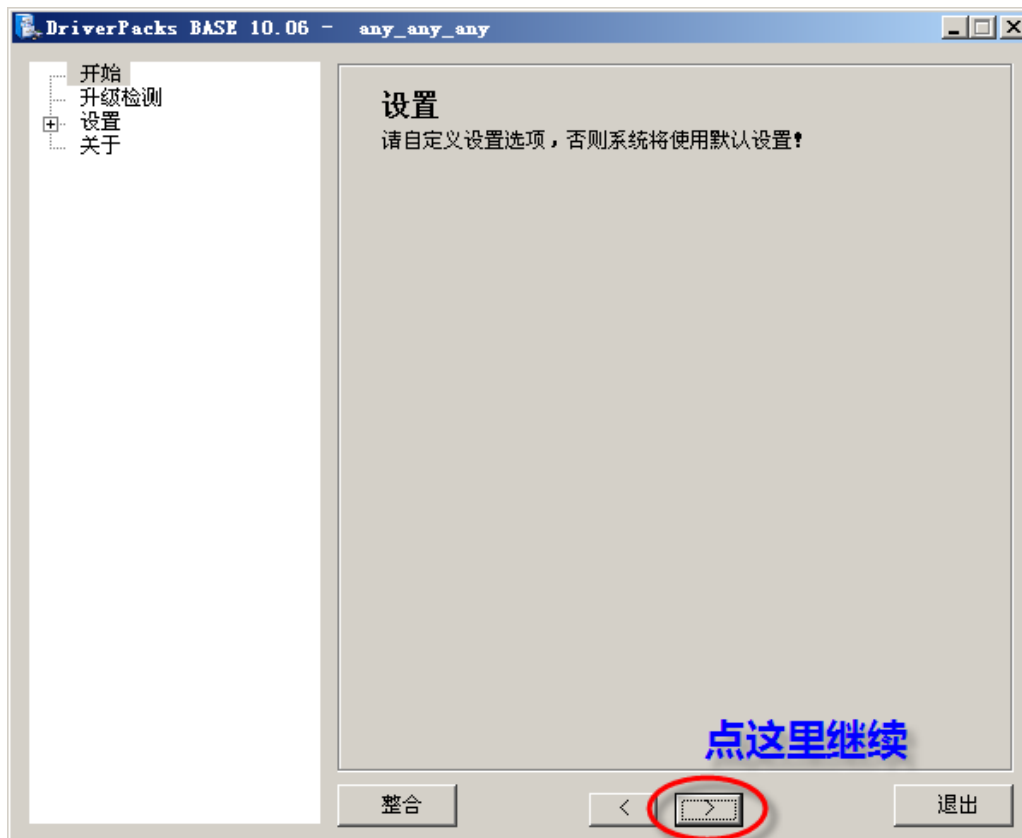
2) 切换语言之后，点如下按钮继续



3) 之后会出现升级检测对话框，请使用防火墙阻止吧，可能需要等一段时间。提示升级失败之后，点箭头按钮继续。




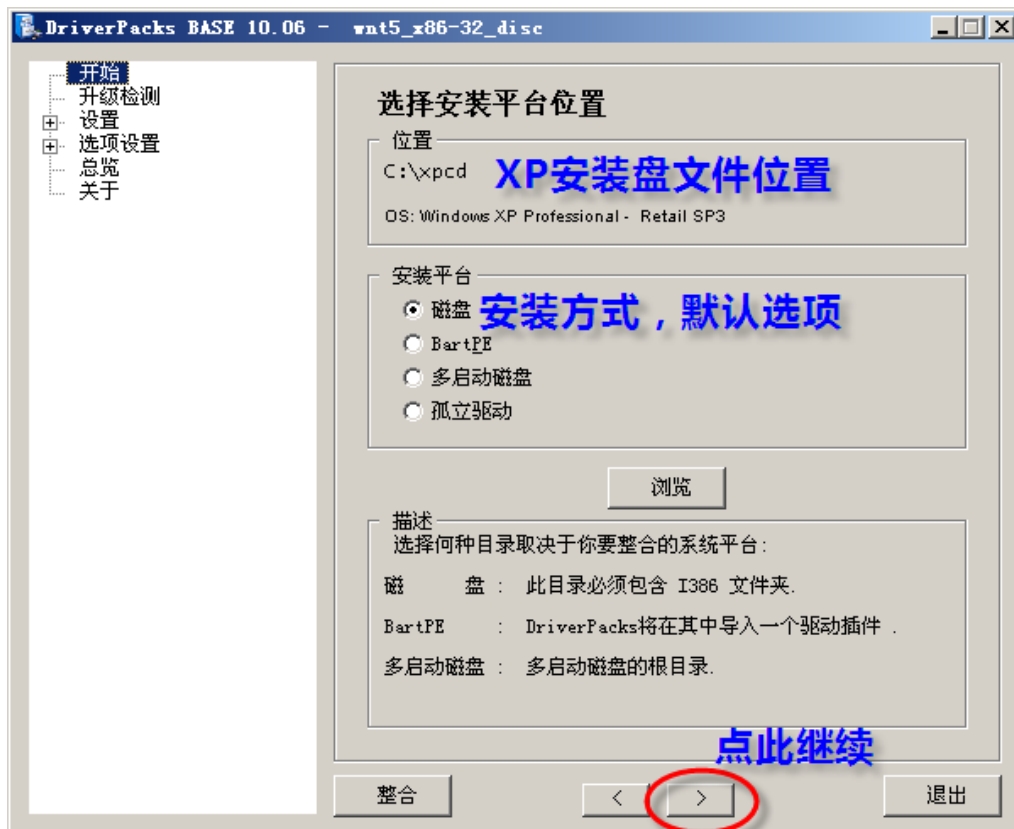
4) 再把鼠标点到左上角的开始点下一步按钮(即图中所示的右箭头按钮)



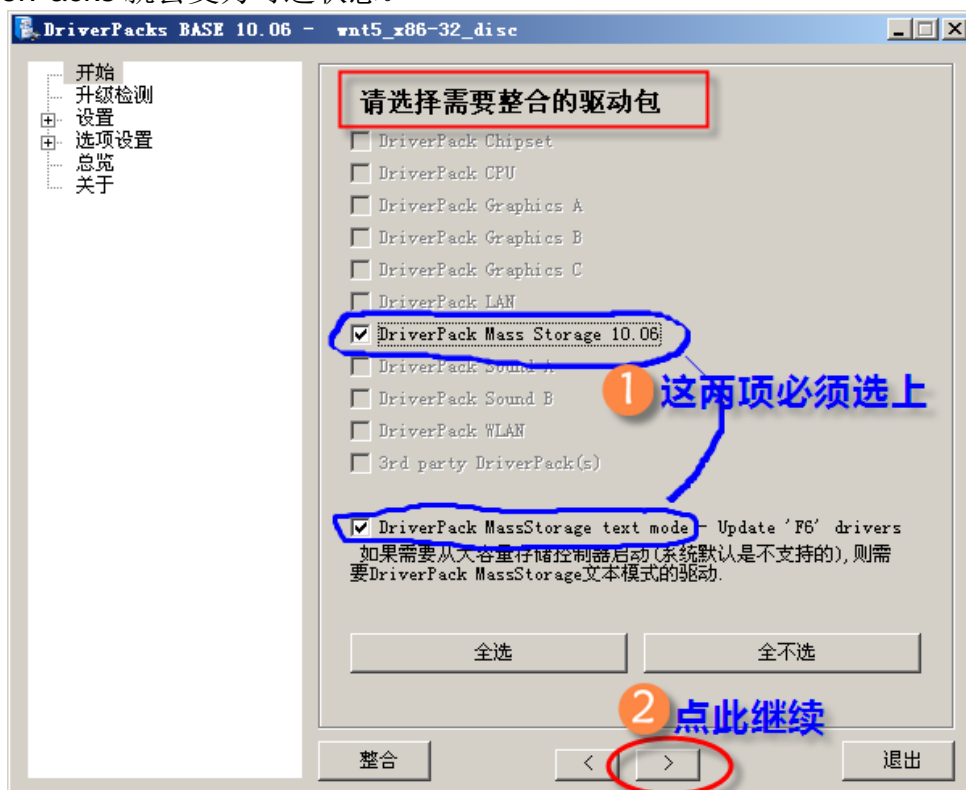
5) 点 **浏览** 按钮，浏览到 XP 安装文件所在的位置(注意此文件夹下必须包含 I386 文件夹)，点击一下选择，之后按 **确定** 返回（由于前面我们把 xp 安装光盘 iso 中的文件释放到了 c:\xpcd，因此这里选择的是 c:\xpcd）



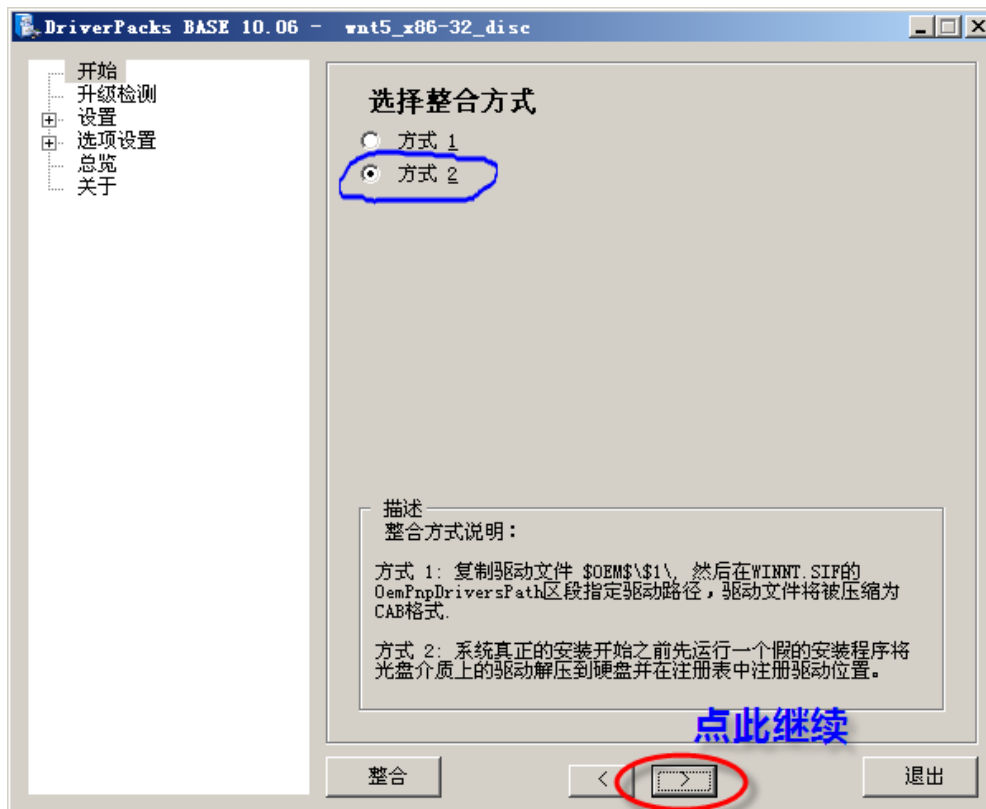
返回到界面，显示如下，接着按  继续



6) 选择驱动文件包，将“DriverPack MassStorage 10.*”和“DriverPack MassStorage text mode”都选中。如果在 3rd party DriverPacks 目录加入自己制作的第三方驱动，3rd party DriverPacks 就会变为可选状态。

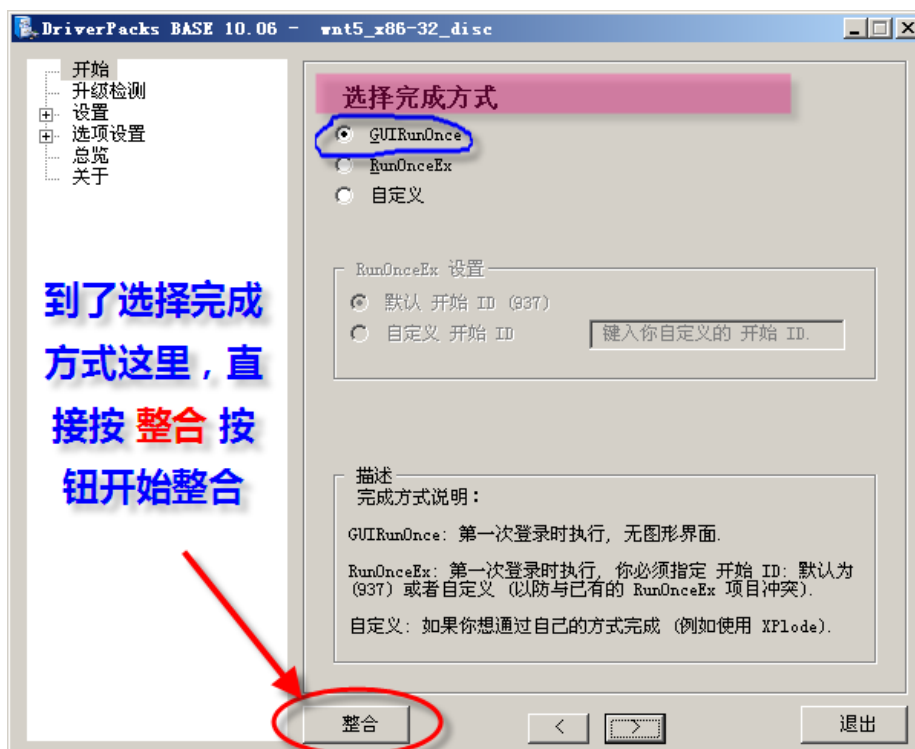


7) 下面的整合方式中，一定要勾选方式 2（文本模式，默认选中），MassStorage 驱动才能整合成功！如果你还需要整合声卡以及显卡，那么一定要选择方式 2，因为由于 winnt.sif 文件的限制，用方式 1 整合声卡以及显卡在安装的时候将提示你文件不能找到导致安装失败。

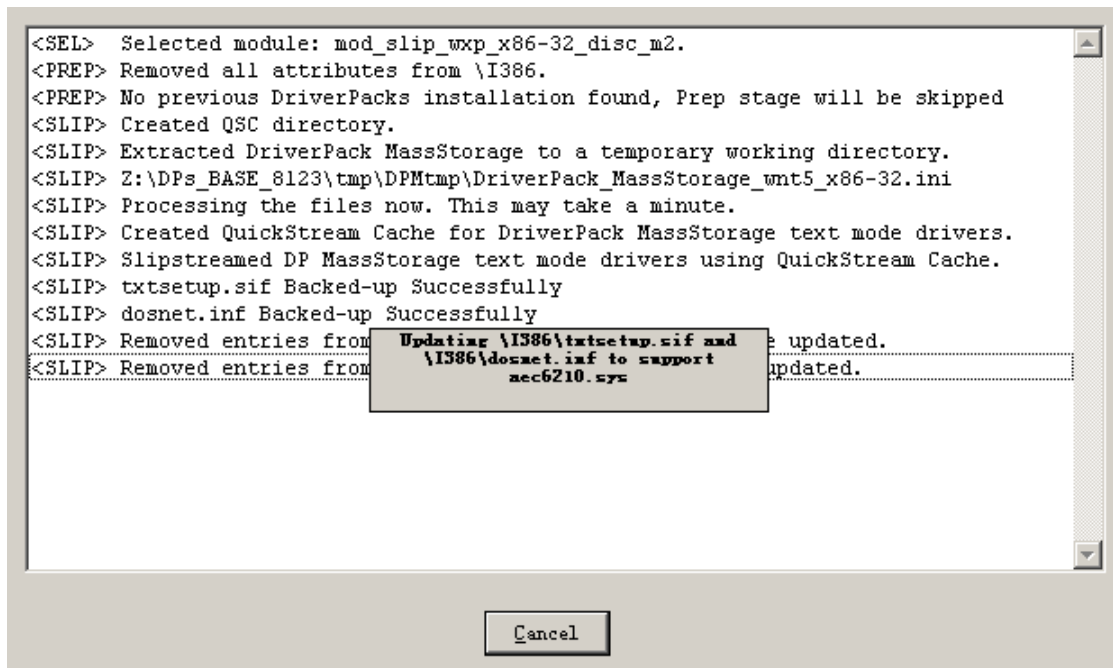


上面对话框中，如果你只整合网卡、主板、CPU，那么方式 1 和方式 2 都没有问题。

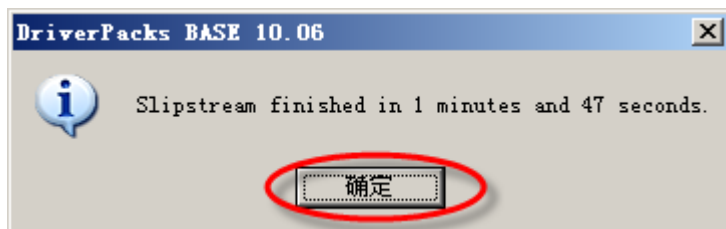
8) 下面对话框中，完成方式选择哪种都可以的，之后，直接点 **整合** 按钮开始整合



整合时会显示一个进度

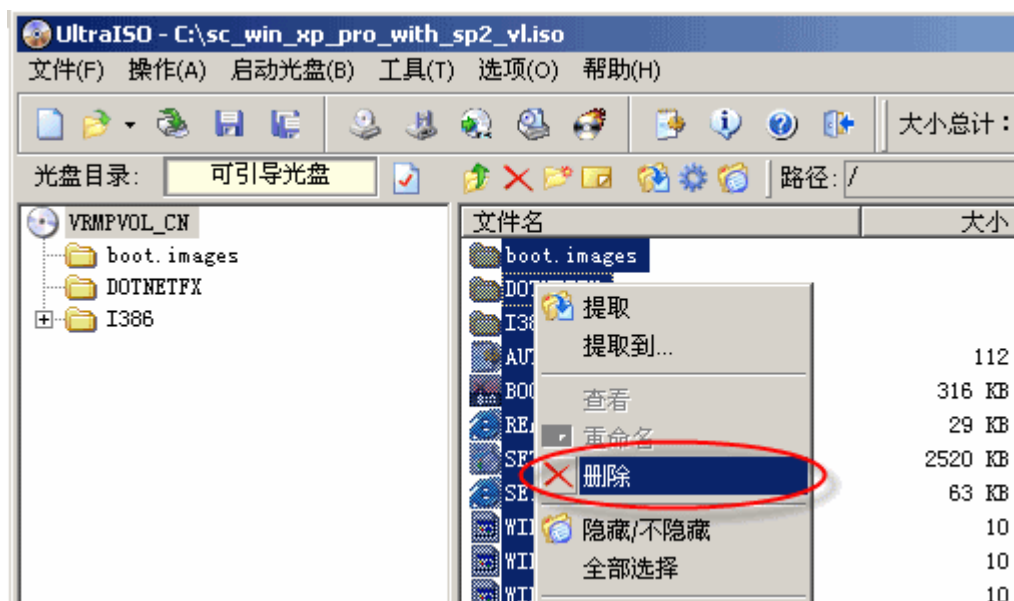


完成，一般需要几分钟，视机器配置不同花费时间不等，按“确定”退出

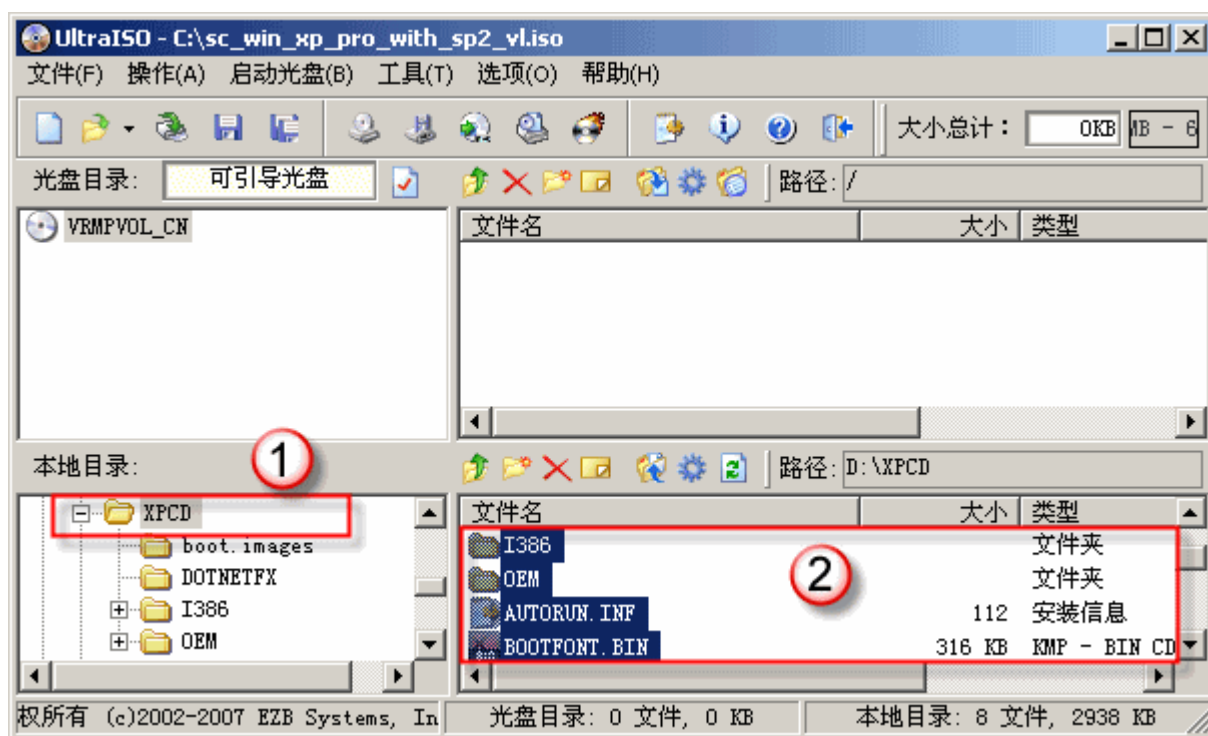


三、生成 ISO 文件和刻录

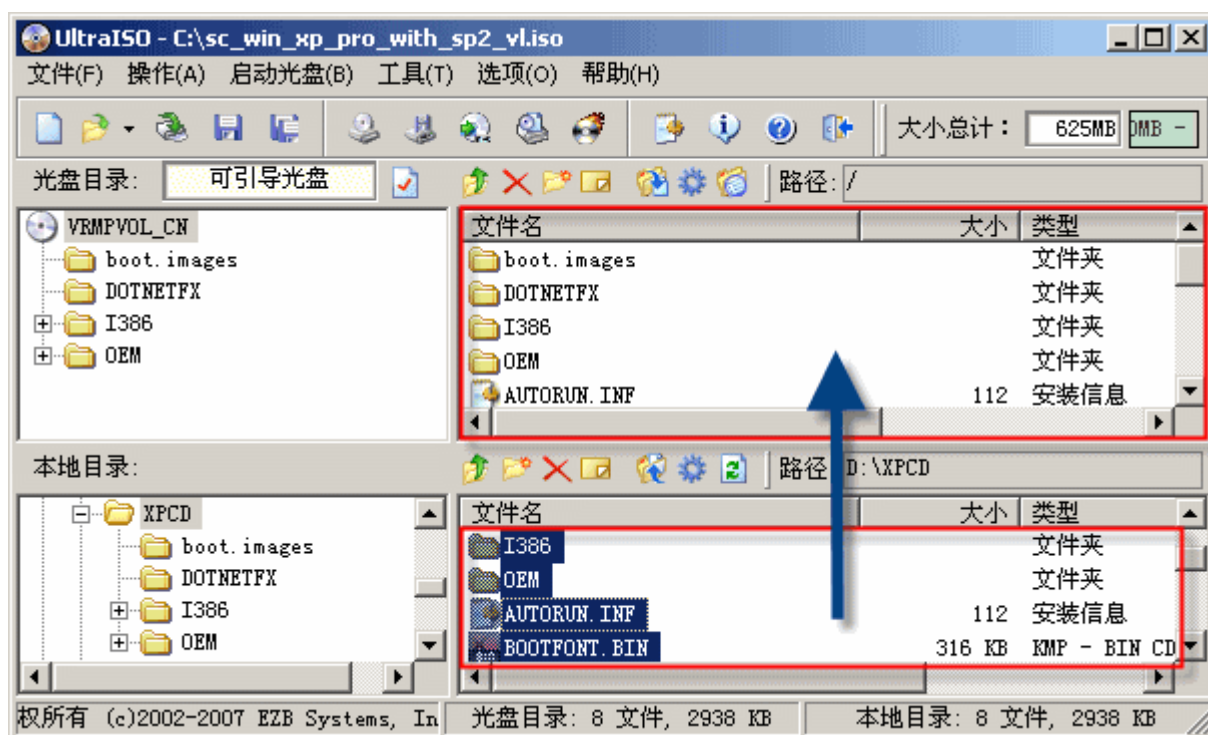
启动 UltraISO 打开原来那个 XP 系统 ISO 文件，文件名 位置选择全部文件——删除。



在 Ultraiso 底部的“本地目录”中打开已经集成的 SATA 驱动的 c:\xpcd 目录，之后在右侧窗口选中其下所有的文件（夹），选中后背景会变成蓝色的



然后用鼠标把这些文件拖放到右上部位的“文件名”窗口处，拖放后上面两个窗口就显示内容了，如图所示。

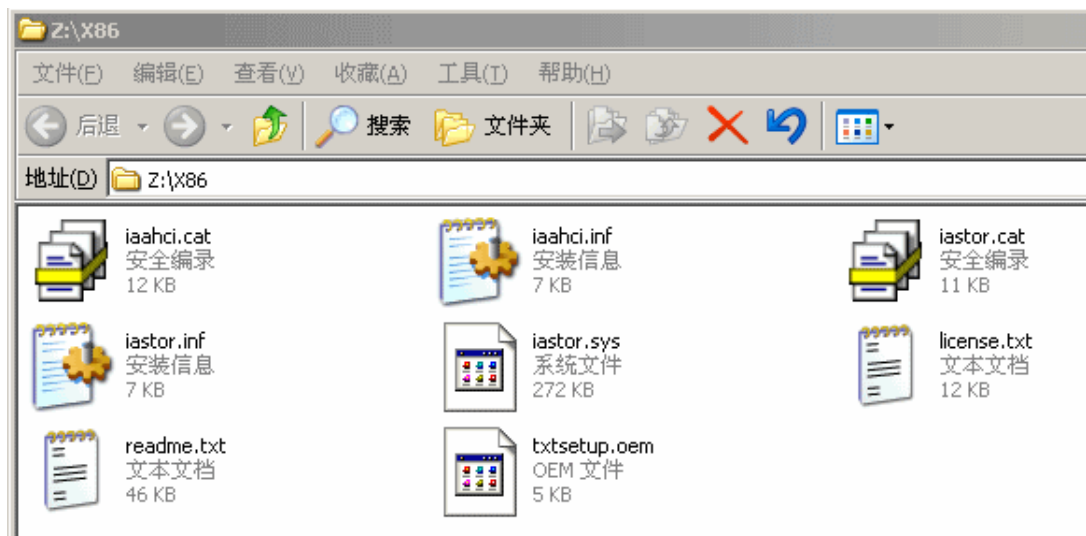


单击 Ultraiso —— “文件” → “另存为”，浏览到保存位置，保存为新的系统 ISO 文件，用 Nero 等软件将生成的 iso 文件刻盘，一般不会有问题，当然你也可以用虚拟机测试一下这个 iso 文件。

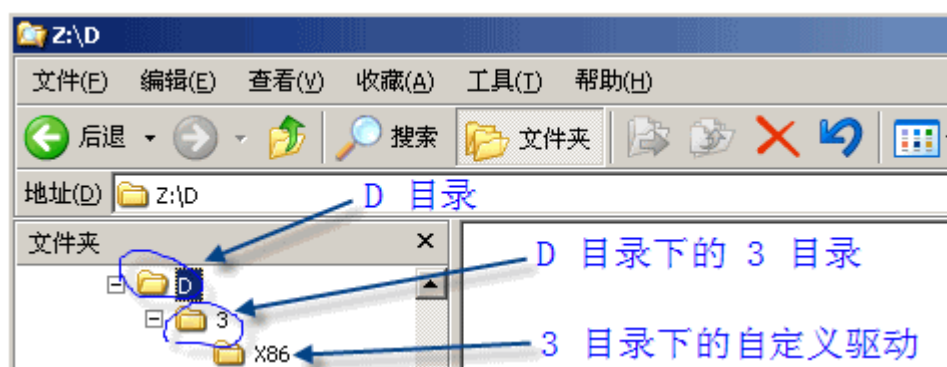
四、参考内容（绝大多数情况不需要看）

1、手动制作 DPS 格式的 SATA（DPS 不含所需 SATA 驱动时采用）

这个方法也可以包含其它的驱动，例如显卡声卡等等。由于 **DPS** 的特殊性，所以我们在制作驱动包的时候一定要按照它的规定进行制作。这里以一个 SATA 驱动为例，下图是驱动包含的几个文件，放在 X86 目录里面(可以有多个与 X86 同级的目录)，名字可以任意起，**目录名最好 3 个字母**。



建立一个 **D 目录**，在 D 目录下面建立 1 个 **3 目录**。然后把所有的驱动放到 3 目录里面。如图：(3 最好不要用其它的字符，因为 KTD 缓存驱动的时候，DPS 直接默认制定为 paths:D\3，如果你使用其它的名字，也得改这里 DPsfnsr.ini)



然后我们用 7ZIP 压缩 D 目录：**压缩方法一定要选 LZMA**，否则 DPS 不能解压！压缩后的压缩包使用 Winrar 打开后的结构如图：[大陆直连看禁书禁闻禁文禁网禁片禁歌禁曲](#)



压缩好后我们改名放在 DPS 安装目录下的 **3rd party DriverPacks** 目录中。如图：



注意图中文件名的命名规则：一定要采用 **DP_xxxx_wnt5_x86-32_zzz.7z**，开头为 **DP_** 然后的 **XXXX** 可以是任意取，然后是 **_wnt5_x86-32_**，然后的 **zzz** 是版本号，你可以命名为 01,101,2910 等的数字的版本号。之后就可以开始整合驱动了。

2、自动安装的实现

自动安装可以节省不少的时间，典型的DPS修改的WINNT.SIF文件内容如下：

[Data]

MsDosInitiated=No

[GUIRunOnce]

command9="%SystemDrive%\DPsFnshr.exe"

可以修改一下实现自动安装，把带有自动安装信息的WINNT.SIF放到整合驱动后的I386 目录下面替换同名文件就可以实现自动安装。