

Ghost 系统备份恢复详细图解使用说明

以下教程将说明在不使用鼠标的情况下，用键盘操作，实现 ghost 备份和恢复系统。用到的有：[上下左右方向键](#)，[回车键](#)，[Tab 键](#)。

Ghost 使用“系统盘”中附带的 ghost11。

(1) 启动 ghost

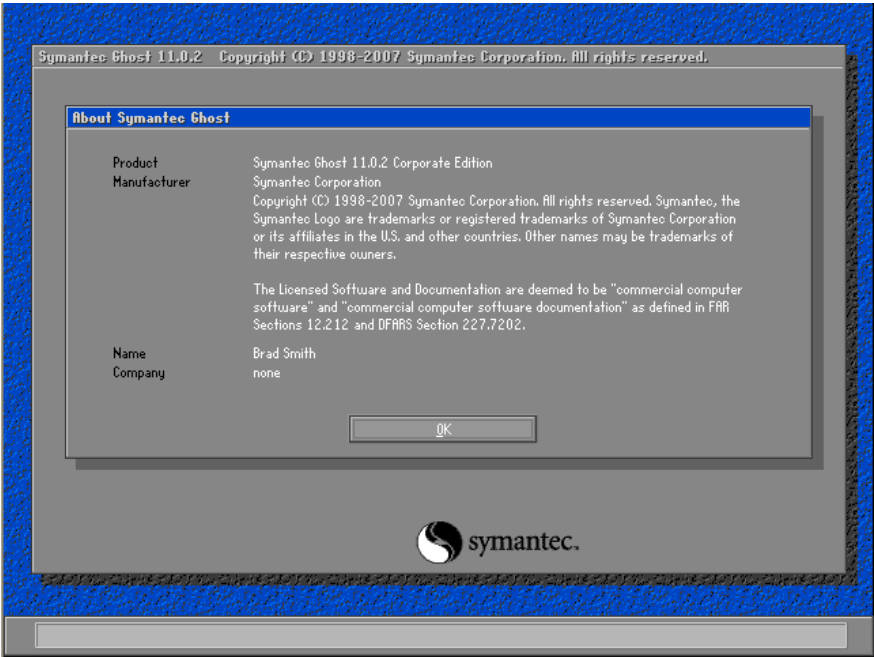
从光盘启动电脑，选择第三项 [\[3\]启动 DOS 工具](#)，回车。



按向下方向键 ，移动光标到 [5. 手动 ghost11](#)，回车。

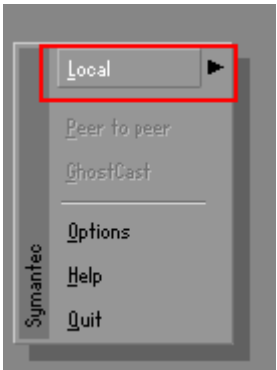


出现以下窗口，按回车。

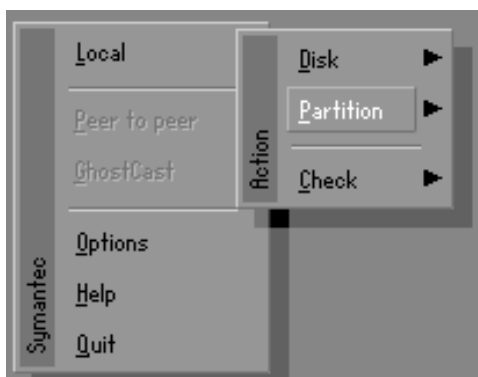


(2) 菜单介绍

出现下面的菜单，**Local** 右侧有一个箭头，表示这一项还有详细内容未显示。[大陆直连看禁书禁闻禁文禁网禁片禁歌禁曲](#)

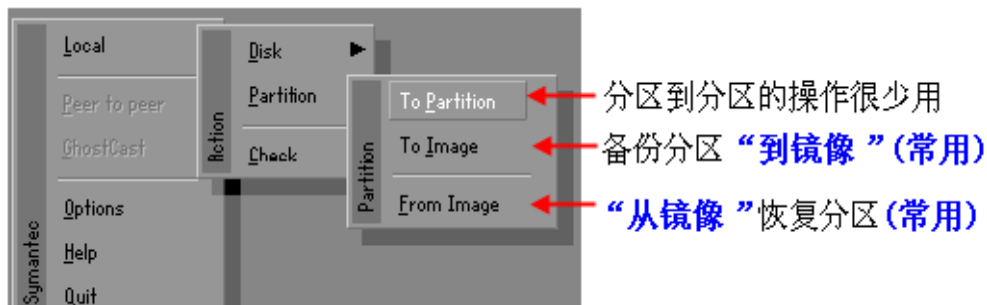


按方向键 **→**，出现 **Disk** **Partition** **Check**，**Disk** 是磁盘对磁盘的克隆，极少用到，最常用的是第二项：**Partition**，按方向键 **↓**，把光标移到第二项 **Partition**。



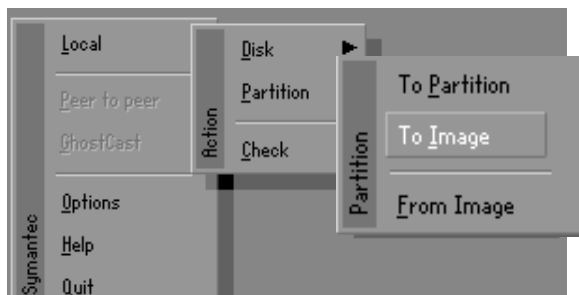
Partition 是“分区”的意思，所以这一项都是针对分区操作，分区的备份恢复都是在这一项里。它右面有一个箭头，说明这个菜单项还包含子菜单，按方向键 **→** 打开子菜单。

子菜单中有 3 项：**To Partition**、**To image**、**From Image**。第一项分区到分区的操作很少用，最常用的是第 2、3 项，第二项是“**To image**”即分区→镜像，中文是把分区备份“**到镜像**”，第 3 项是“**From Image**”即**镜像**→分区，中文是“**从镜像**”恢复分区的意思。



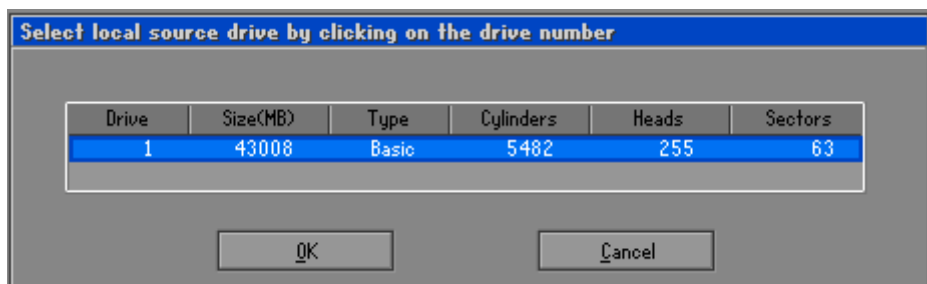
(3) 备份分区→镜像文件

如果备份系统分区，要选这一项。
按 **↓**，光标移到 **To image** 这一项，回车。

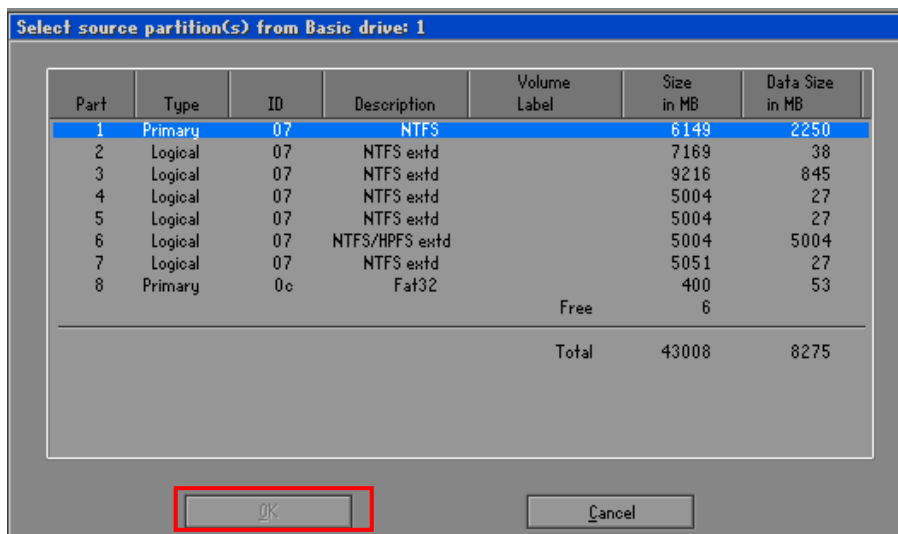




第一步，选择备份哪个分区。

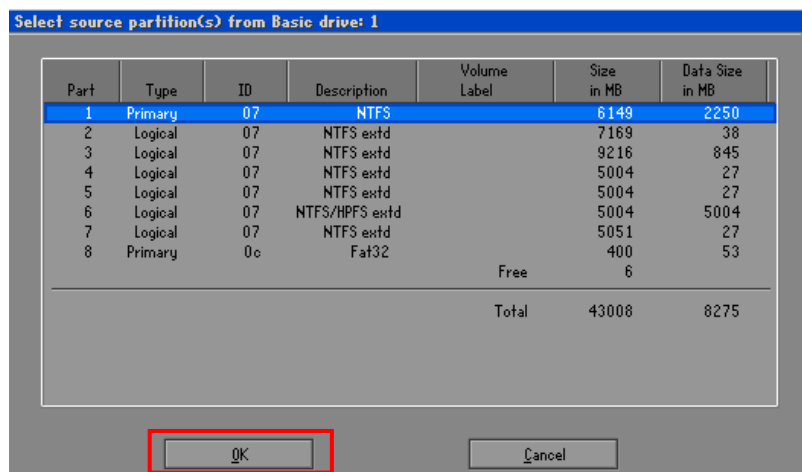
1、选择硬盘。下图中显示找到的硬盘，只有一块，如果有 2 块硬盘，就会出现两个项目，因为只有一块，所以不必选择，直接回车。如果有多个，按方向键 ↓ 选择后回车。


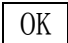
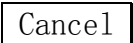


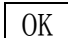
下图是这个硬盘的所有分区列表，光标停留在第一个分区上。

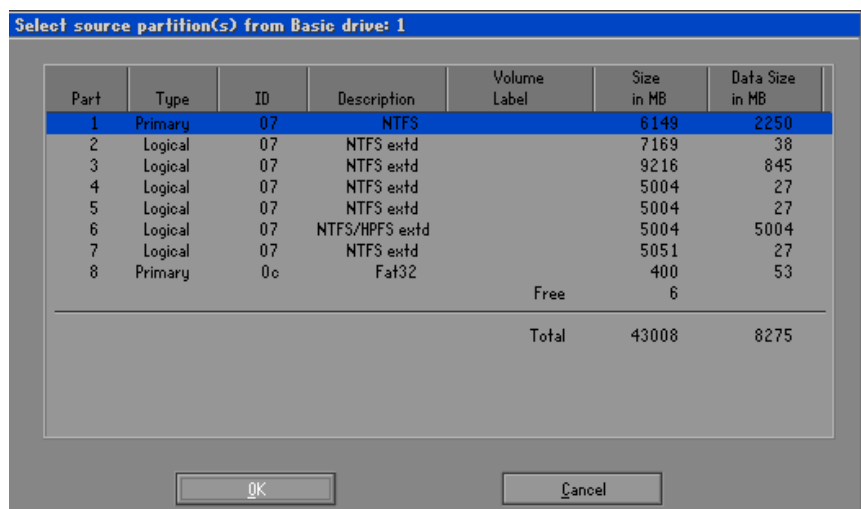


通常系统分区都是第一个分区，所以按回车。如果是其他分区，按  移到光标，选择其他分区，然后回车。回车后，下面的  按钮变成可用状态。[大陆直连看禁书禁闻禁文禁网禁片禁歌禁曲](#)



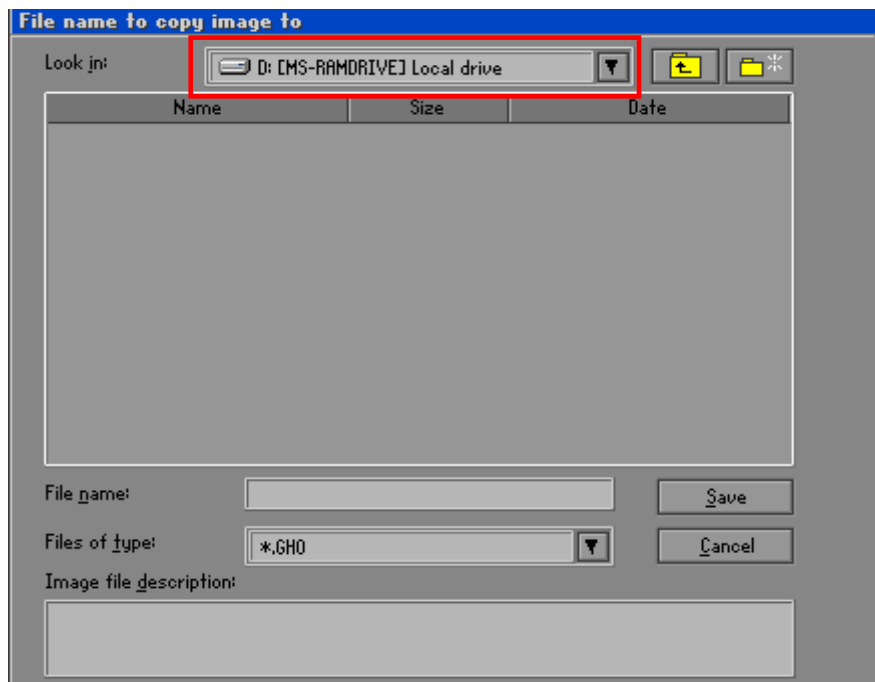
按  键，可以在第一个分区、  之间循环移动光标。

光标移到  后，回车。

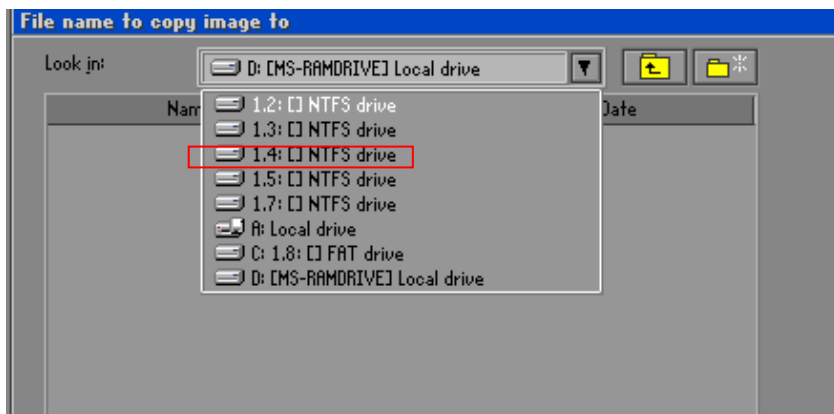


要备份的分区选好了，下面选择镜像文件保存的位置。

不断的按 **TAB** 键，把光标移到磁盘列表框，即下图中红色方框的位置，这时方框会变亮。

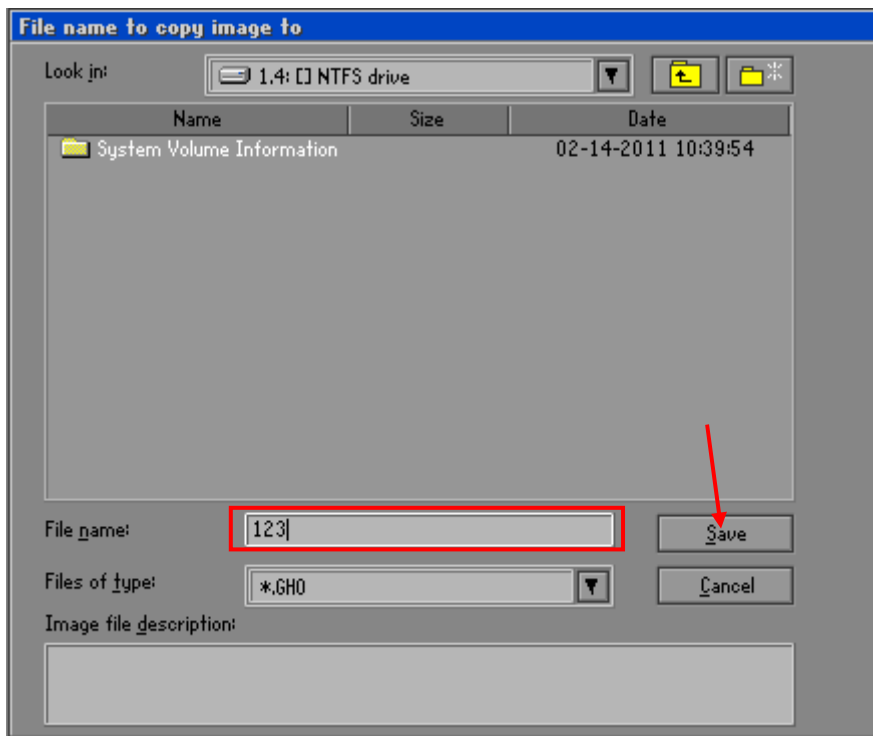


按 **↓**，显示磁盘列表，再按 **↓**，光标会向下移动，移动到“1.4”，就是第4个分区（这里举例选择的是第4个分区，即要把这个镜像文件放到第4个分区，在这儿是可以根据实际情况选择其他分区的），然后回车。

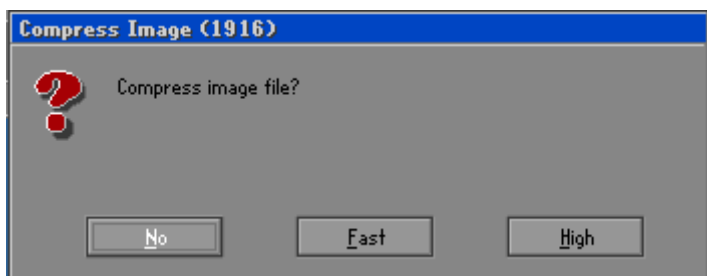


按 **TAB** ，移动光标到下面红色方框，即文件名的输入框，然后，输入镜像文件名：123，当然输入其他的文件名也可以。

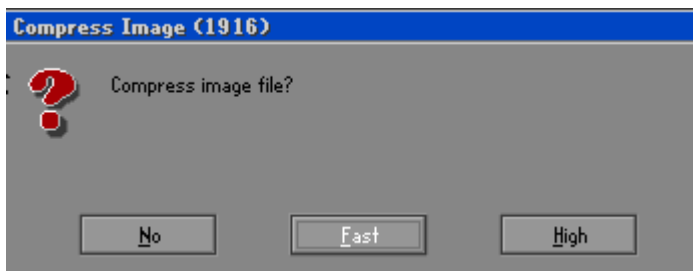
按 **TAB** 移动光标到 **Save** （保存），回车。


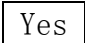


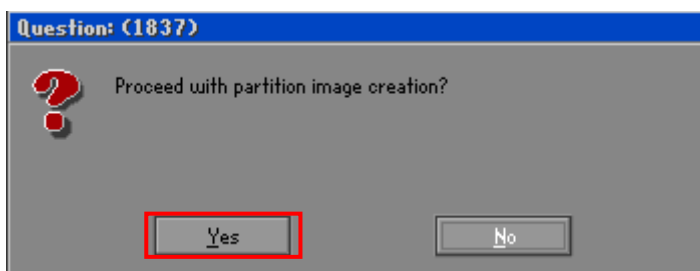
下面是选择制作镜像文件时的压缩比，**No** 是不压缩，**High** 是高压压缩（速度慢），**Fast** 是快速压缩，我们就选择快速压缩。



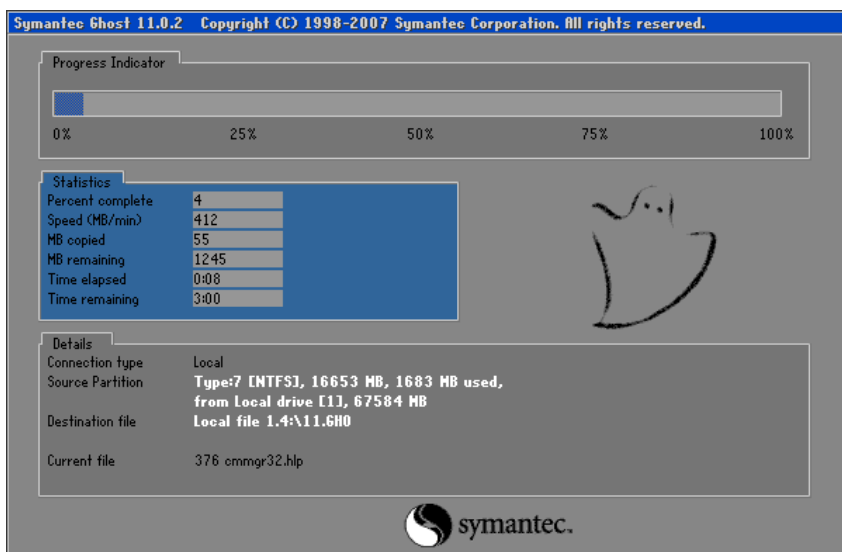
按 **TAB** ，光标移到 **Fast** ，回车。



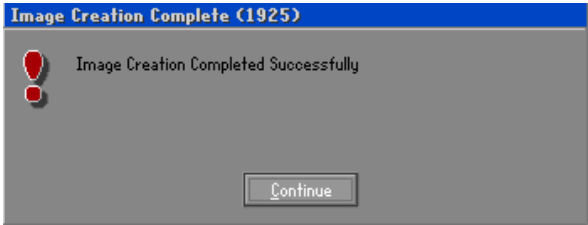
还要确认一下，按  移动光标到  。



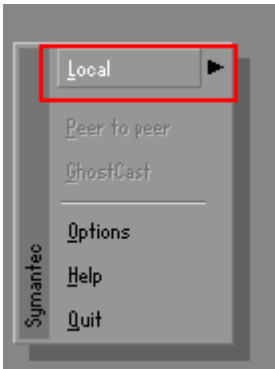
回车，备份开始。[大陆直连看禁书禁闻禁文禁网禁片禁歌禁曲](#)



备份完成后，出现提示：（中文意思：系统镜像文件已经成功建立。）
按回车。



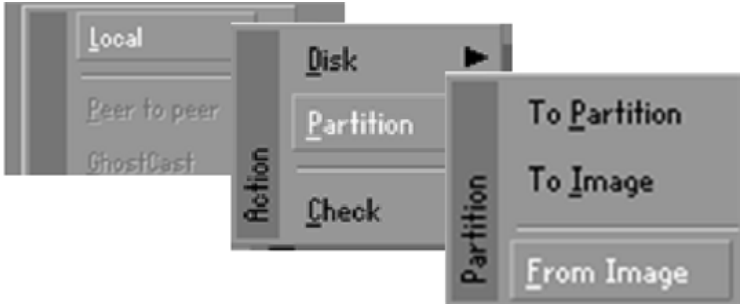
之后回到这个菜单：[大陆直连看禁书禁闻禁文禁网禁片禁歌禁曲](#)



这时可以同时按下组合键 Ctrl+Alt+Delete 重启电脑。

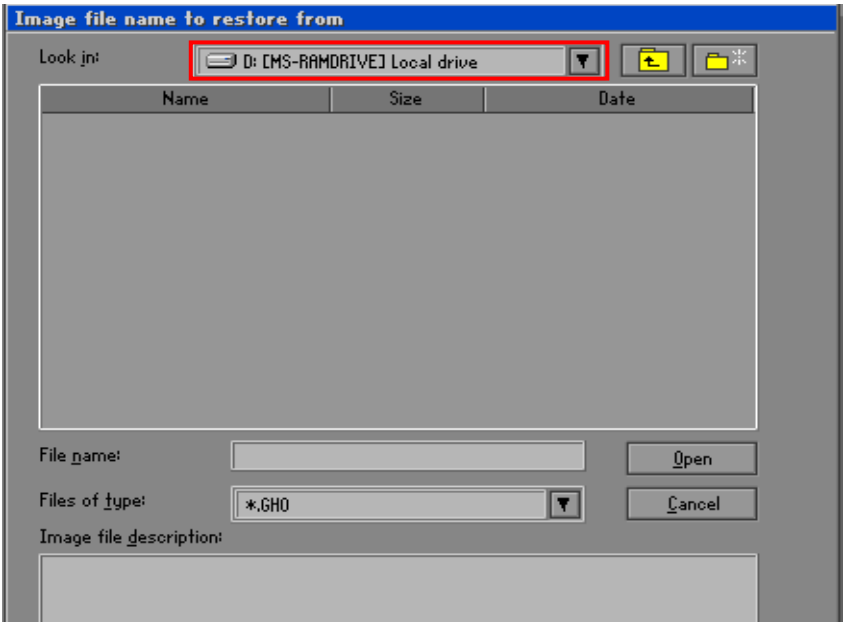
（4）恢复镜像文件->分区

在左侧的菜单中，光标停留在 **Local** 上，
按 **→** 出现中间的菜单，按 **↓** 光标移动到 **Partition**
按 **→** 出现右侧的菜单，按 **↓** 移动光标到 **From Image**

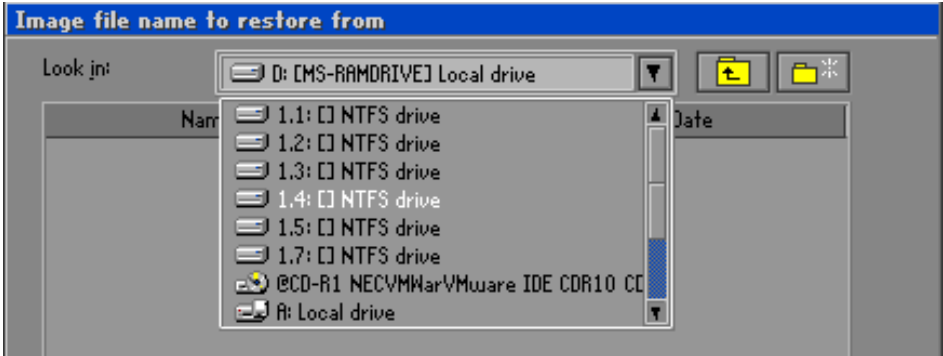


然后回车。

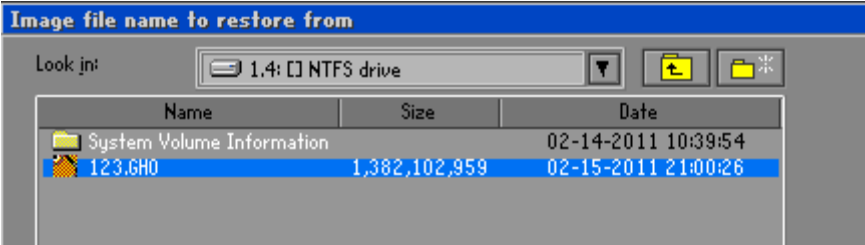
出现下面的窗口，即选择镜像文件。
不断的按 Tab ，光标移动到磁盘列表框，即下面红色方框。



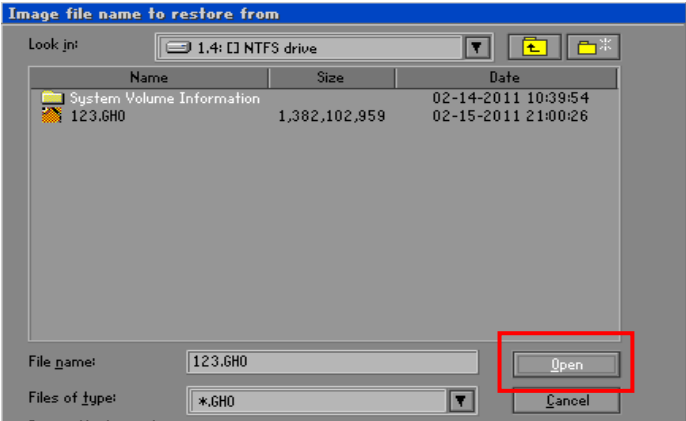
按 ↓ ，出现磁盘列表，再按 ↓ 光标移动到第四项。如果镜像文件在其他磁盘，比如在第 5 个磁盘，那么光标就移动到第 5 项，然后回车。



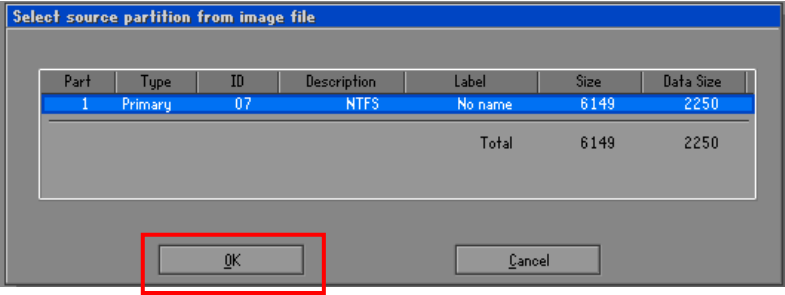
显示镜像文件 123.GHO，按 ↓ 光标移到这个文件上。



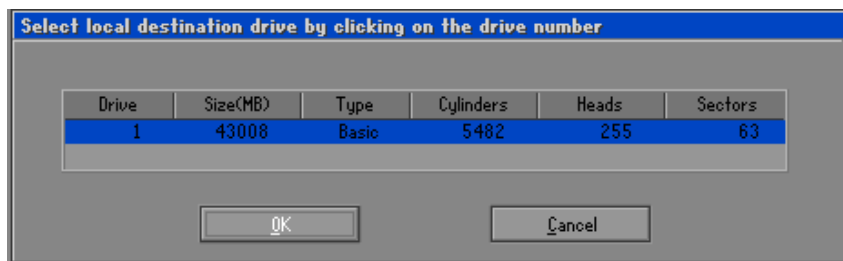
然后不断的按 Tab ，光标移到 Open 回车。



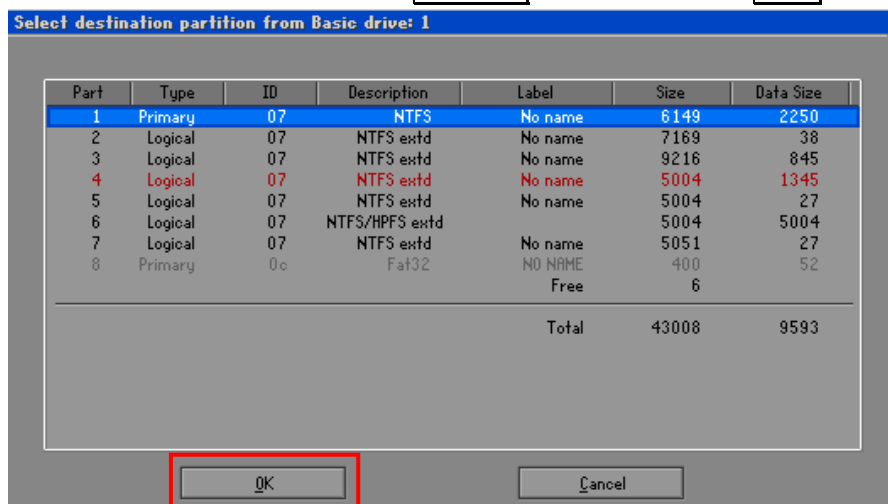
下面是“从镜像文件中选择分区”，下图中只有一个项目，所以也就不需要选择，按 Tab 光标移动到 OK ，回车。（因为这个镜像文件只是 c 盘一个分区的备份，）



下面是选择要把镜像文件恢复到哪个磁盘，也只有一个项目，不用选择，按 Tab 光标到 OK 后按回车。



下面显示这个硬盘所有的分区，光标停留在第一个分区上。因为恢复的就是第一分区，所以按 **Tab**，光标移动到 **OK**，回车。

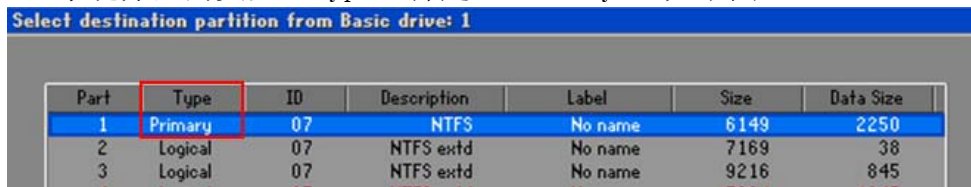


(5) 注意事项

一定要确认恢复的分区，如果搞错了，那被恢复分区上的数据就没有了。

<1>系统分区通常都是第一分区

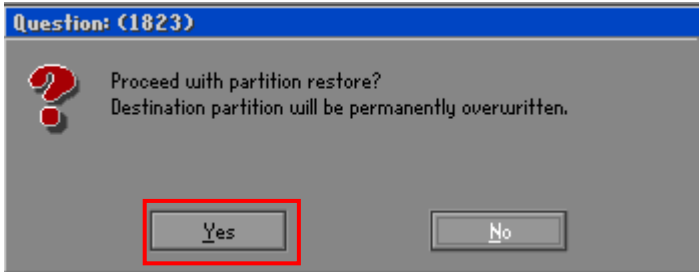
<2>系统分区的类型“Type”都是“Primary”，如下图：



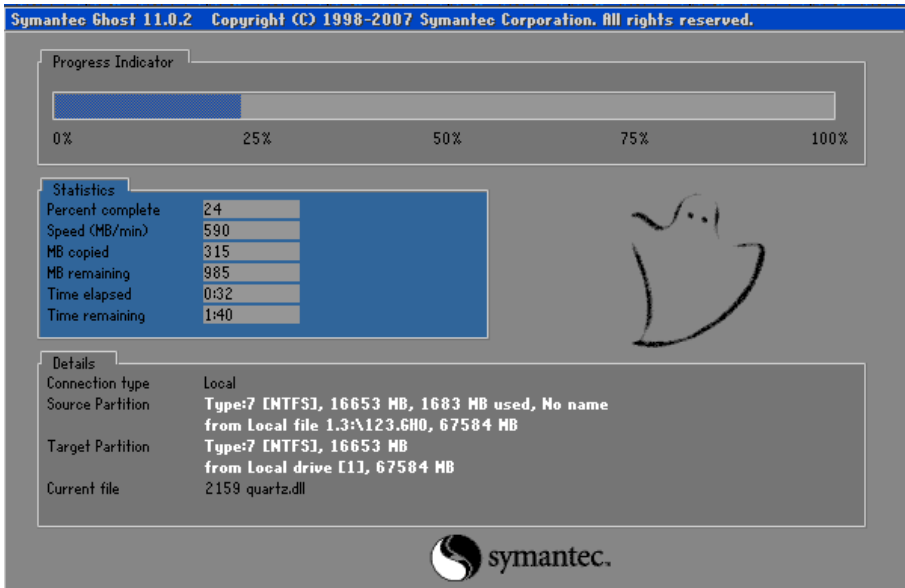
<3>注意光标的位置。

注意以上几点，就不会弄错。

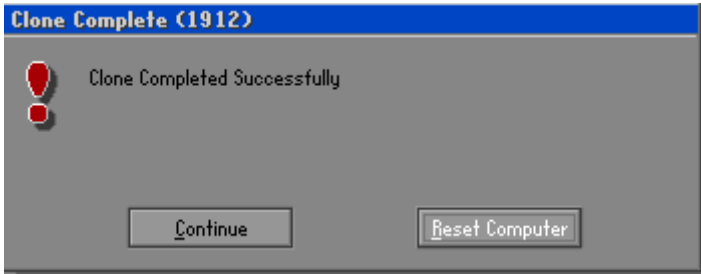
最后再确认一下，是否恢复。按 Tab 移动光标到 Yes 回车。



开始恢复。



恢复完成后，出现下面的提示：（中文意思：克隆完成，继续或者重启）



通常情况下应该重启，所以直接回车就可以了。