

# 整机隔离方案

— —

虚拟机仅主机(**Host-Only**)模式

安全上网的方法

啟 蒙 版

二零一三年十月十八日

前 言 .....	3
一、 在主机中的设置 .....	5
(一) Host-only 网卡的设置（仅主机网络） .....	5
➤ 虚拟机软件是 VirtualBox（虚拟机软件是 VMware 请看后续部份） .....	5
➤ 虚拟机软件是 VMware（如果是 VirtualBox 请看前一部份） .....	6
(二) 运行“设置.bat” .....	7
(三) 主机破网软件需开启监听 0.0.0.0 或无界分享 .....	8
➤ 自由门/逍遥游 端口：8580/8581 .....	9
➤ 无界浏览 端口：443 .....	10
二、 在虚拟机中的设置 .....	10
(一) 运行“设置.bat” .....	10
(二) 虚拟机内浏览器设置代理 .....	11
➤ IE 浏览器 .....	11
➤ Firefox(火狐) .....	13
三、 联网测试 .....	15
结 语 .....	16

# 前言

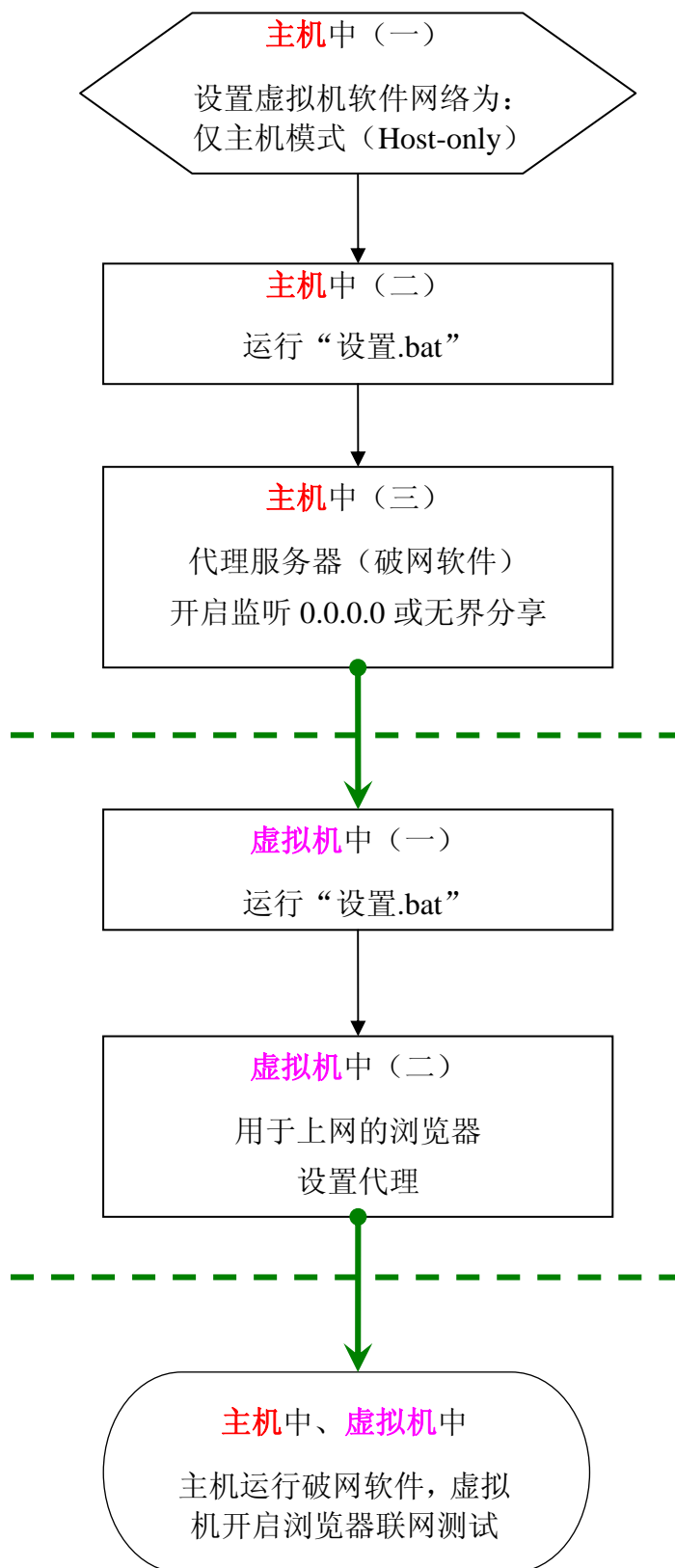
为了便于大家快速上手，整机隔离方案现推出《启蒙版》，精练了能上网的最少步骤，去掉了防火墙等部份；当能正常上网以后，需要学习《精简版》，补上防火墙这一课；如果还有更高设置要求，可参考《完整版》。

**重要安全提示：**按启蒙版能上网后，可以临时上网浏览测试，不能做任何涉及安全的事项；能上网以后请及时学习精简版并按其完成相关设置。

在实施本方案相关设置前请做以下准备：

1. 主机能正常联网（联网方式不限，宽带/ADSL/3G 等）；
2. 主机中安装虚拟机软件（VirtualBox 或 VMware），建立虚拟机并安装操作系统（WINXP 或 WIN7）；
3. 从信任网站下载正版破网软件（自由门/逍遥游/无界）；
4. 下载两个文件：整机隔离教程启蒙版、shezhi\_X.rar（设置.bat），以上 X 指不同版本代号，下载最新发表的即可；
5. 整机隔离教程《精简版》、《完整版》与《防火墙的设置方法》都在本站一并提供，请从帖子中的附件和相关链接中发现。

# 流程图



# 一、在主机中的设置

## （一）Host-only 网卡的设置（仅主机网络）

➤ 虚拟机软件是VirtualBox（[虚拟机软件是VMware请看后续部份](#)）

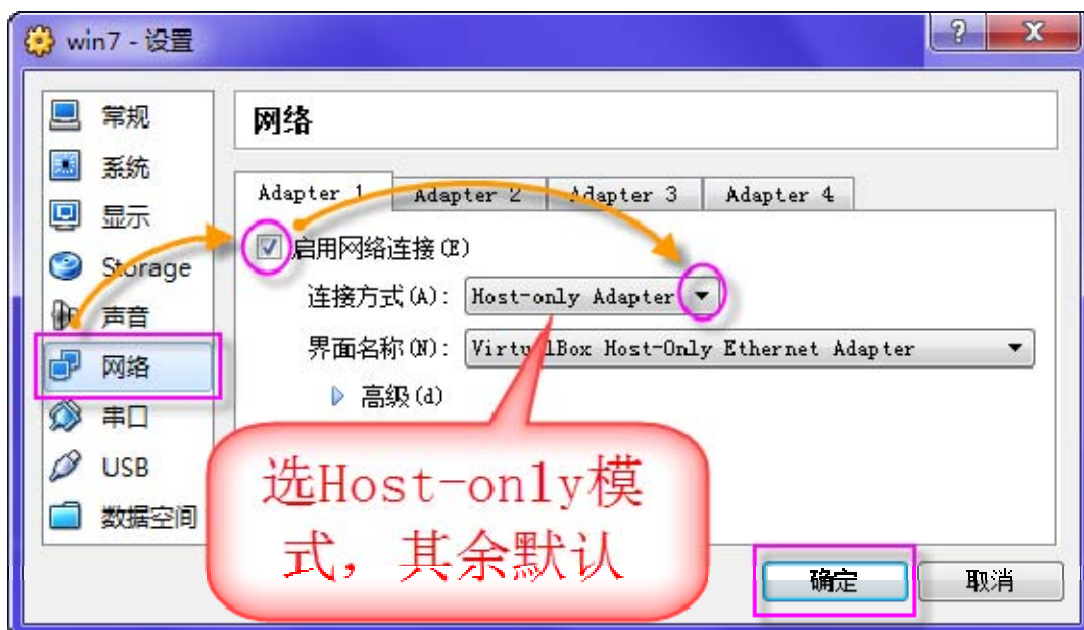
注意：VirtualBox 与 VMware 虚拟机软件任选一款即可，无需两个都安装。

### A. Host-Only 网络模式设置

1. 在虚拟机“已关闭”状态下，点击网络进行设置：



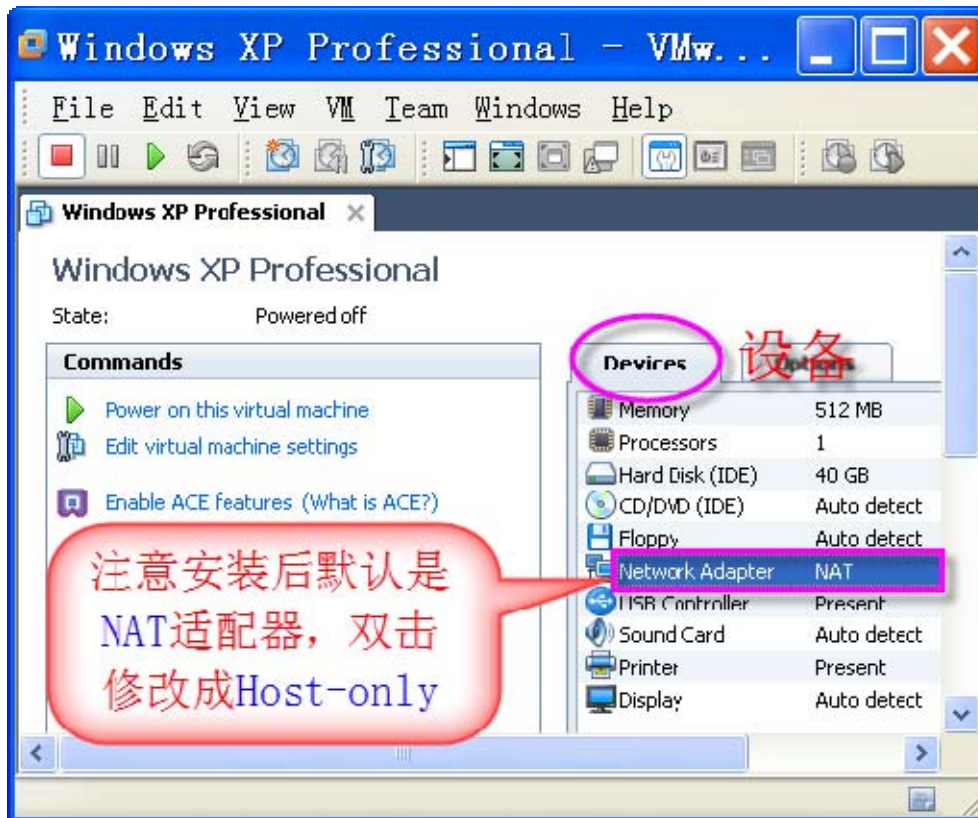
2. 在网络 → Adapter 1(网络连接 1),勾选启用网络连接,连接方式选 Host-only Adapter（仅主机适配器），其余选项按系统默认即可，点确定：



➤ 虚拟机软件是VMware（如果是VirtualBox请看前一部份）

A. VMware Host-Only 网络模式设置

1. 启动 VMware 软件，打开一个已建立的虚拟机，在 **Devices**（设备）双击 **Network Adapter** NAT（网络适配器 NAT），准备修改成 Host-only。

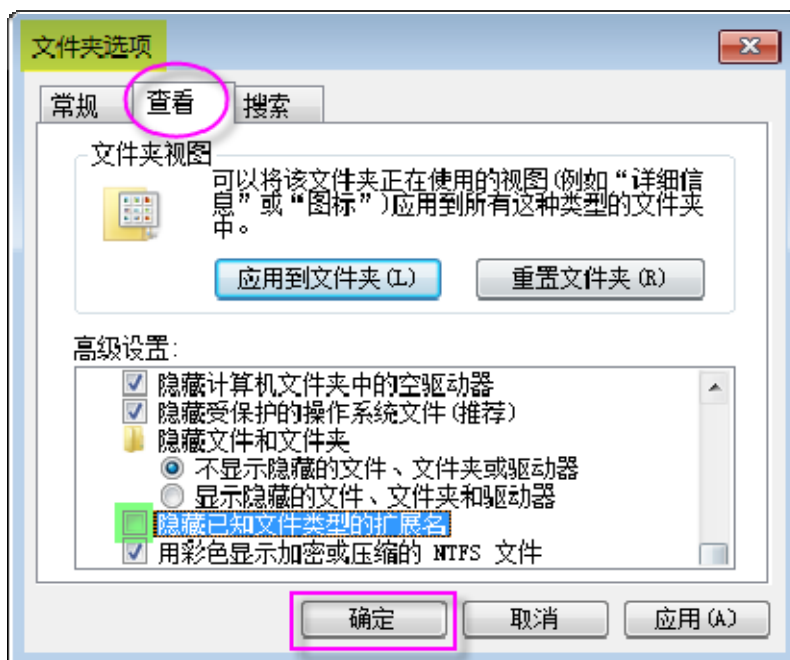


2. 在 **Hardware**（硬件），双击 **Network Adapter** NAT（网络适配器 NAT），在右侧 **Network Connection**（网络连接），由原来的 NAT 选项，更改成 Host-only，点 **OK**：



## (二) 运行“设置.bat”

说明: (1) shezhi\_X.rar 解压后的 shezhi\_X.txt 重命名为 shezhi\_X.bat 即“设置.bat”, 如果看不到.txt 需打开任意文件夹, 到文件夹选项一查看中去掉隐藏已知文件类型的扩展名的勾选:



(2) WINXP 直接运行“设置.bat”; WIN7 需右键点击以管理员身份运行“设置.bat”;

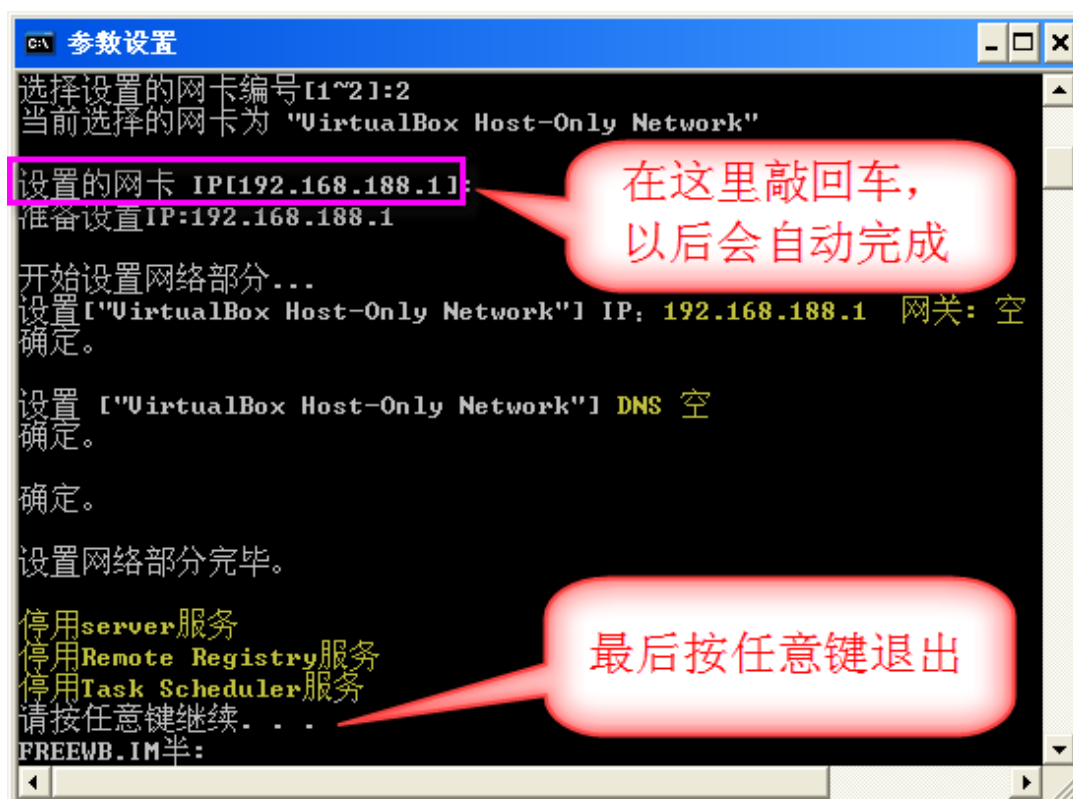
1. 查看 VirtualBox Host-only Network(VirtualBox), 或 VMware Network Adapter VMnet1 (VMware) 左侧对应的数字, 填写到选择设置的网卡编号后, 回车。





注意：设置时以实际 VirtualBox Host-only Network 或 VMware Network Adapter VMnet1 左侧的编号为准，不要直接把图示的编号填入。

2. 出现设置的网卡 IP 时，直接回车按默认 IP 设置。设置完成需从新启动计算机：



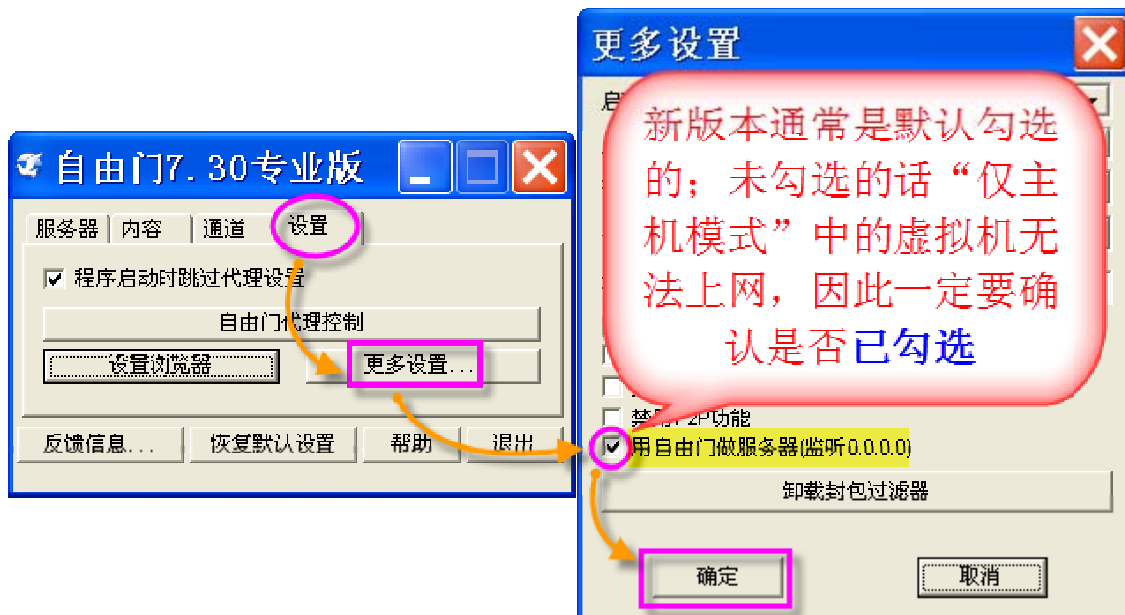
### （三）主机破网软件需开启监听 0.0.0.0 或无界分享

可用于本方案的主要破网软件有：自由门/逍遥游/无界浏览等。

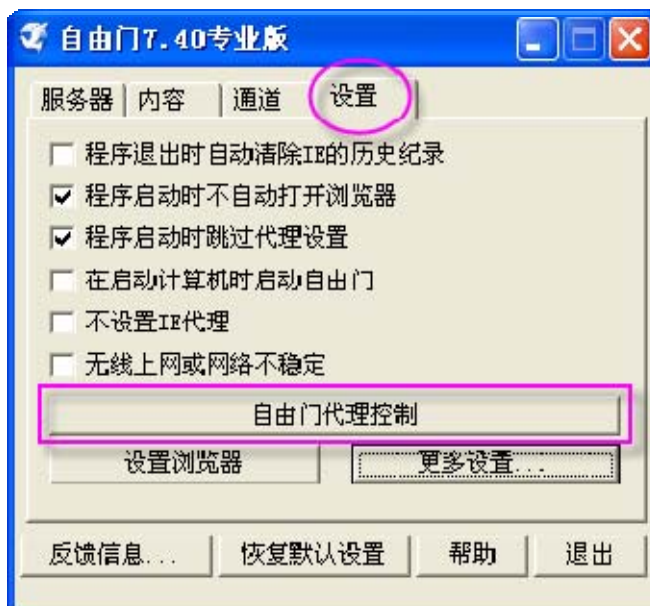


## ➤ 自由门/逍遥游 端口：8580/8581

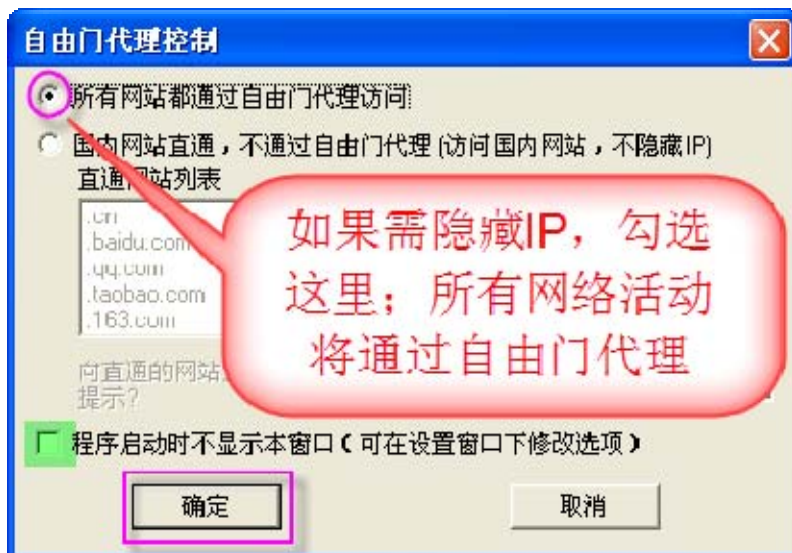
1. 自由门/逍遥游的设置方法相似。在设置 → 更多设置 → 勾选用自由门（逍遥游）做服务器（监听 0.0.0.0）→ 确定。



2. 提示：以下设置涉及安全问题，请一定要确认设置正确。在初次使用自由门时会弹出设置，或在设置—自由门代理控制（如果逍遥游代理控制可用，设置方法相同）：

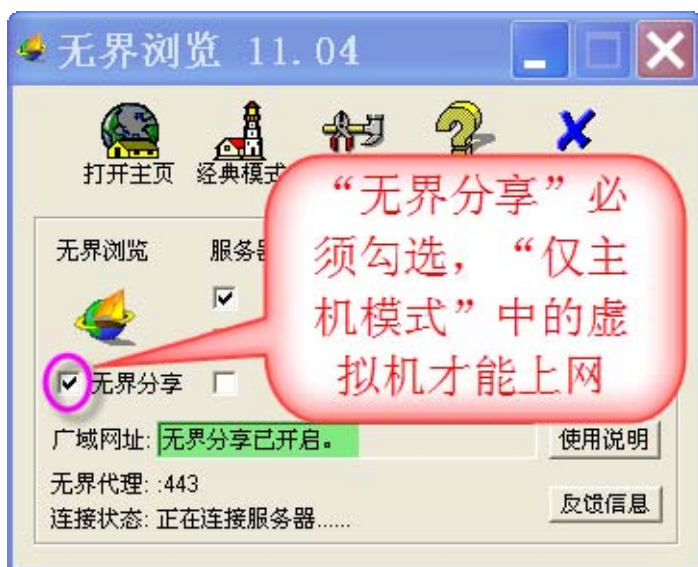


3. 点选所有网站都通过自由门代理访问。不要勾选下方的程序启动时不显示本窗口，这样每次上网前确认一下，最后点确定。



### ➤ 无界浏览 端口：443

设置方法：勾选无界分享（只有 11.03 以上版本才有此功能），无界代理变成以 **443** 为端口的代理：



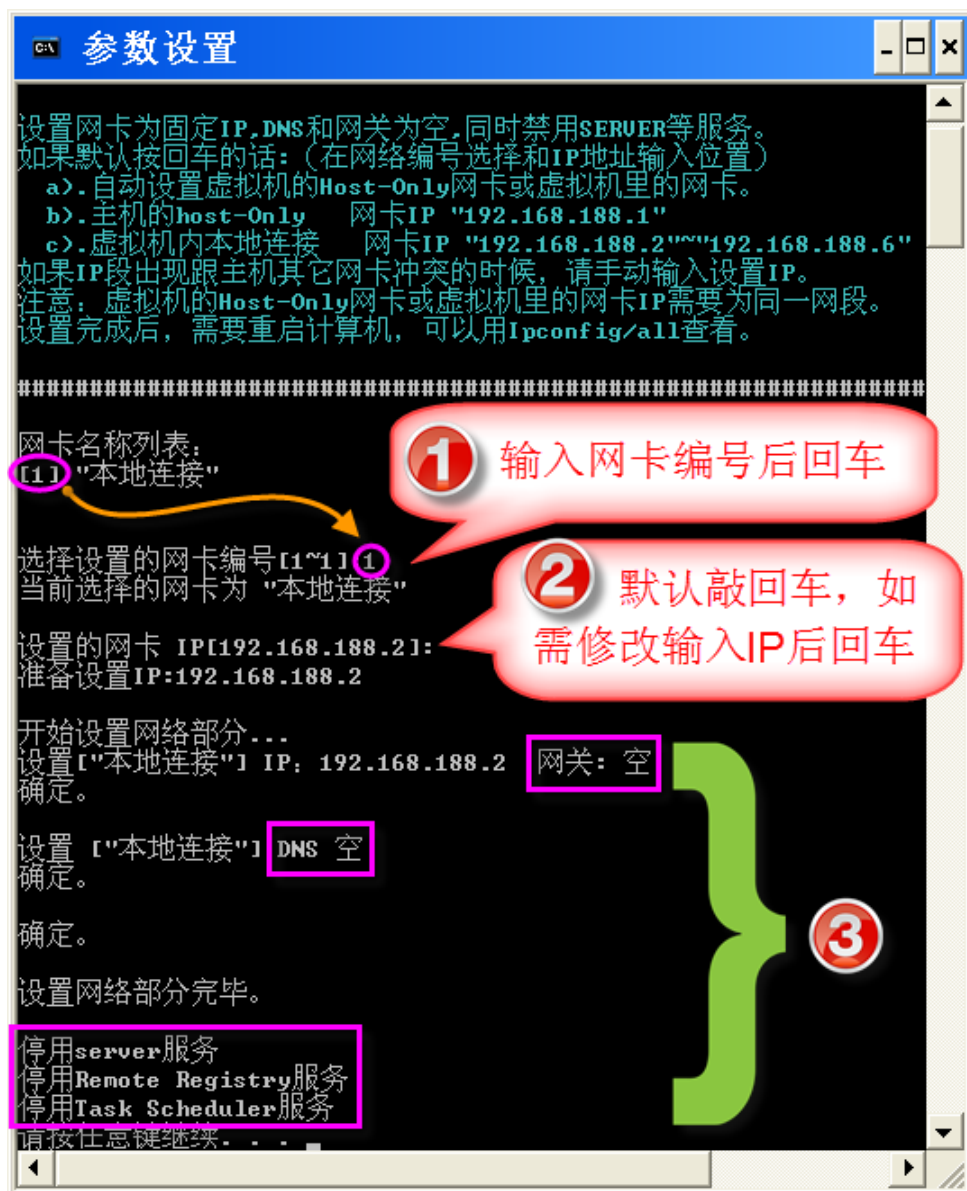
## 二、在虚拟机中的设置

### （一）运行“设置.bat”

说明：VirtualBox 和 VMware 虚拟机里设置方法相同：

- 虚拟机系统为 WINXP，直接在虚拟机里运行 **设置.bat**（shezhi\_X.bat）即可。
- 虚拟机系统为 WIN7，请选中 **设置.bat**，点右键选择以管理员身份运行；如果运行后界面一晃而过，需要将 **设置.bat** 拷贝到本地 C 盘下，再次按以上方法运行。

- 无论主机是 WINXP 或 WIN7，虚拟机使用 WINXP 或 WIN7 均可，无对应关系。
- 运行设置.bat后，无需做任何更改按默认回车即可。之后从启虚拟机：

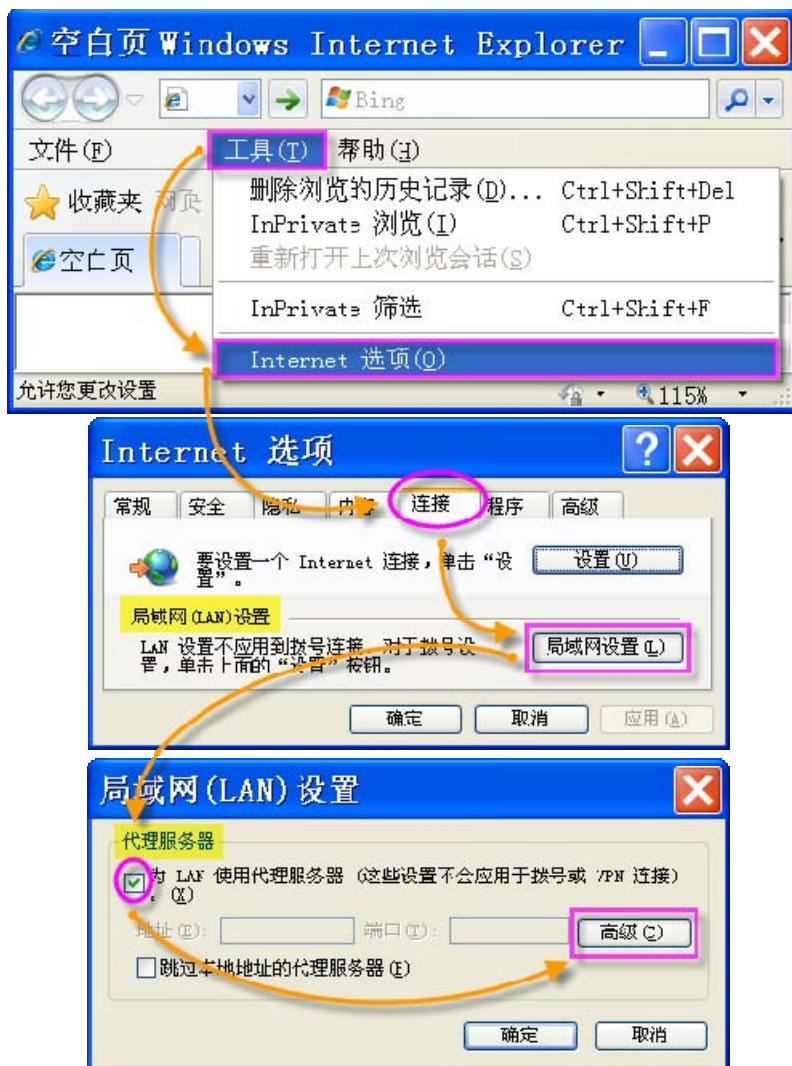


## (二) 虚拟机内浏览器设置代理

本教程以比较常用的 IE 浏览器和 Firefox（火狐）为例介绍设置方法。

### ➤ IE 浏览器

1. IE → 工具 → Internet 选项 → 连接页签 → 局域网设置 → 代理服务器下勾选为 LAN 使用代理服务器 → 高级：



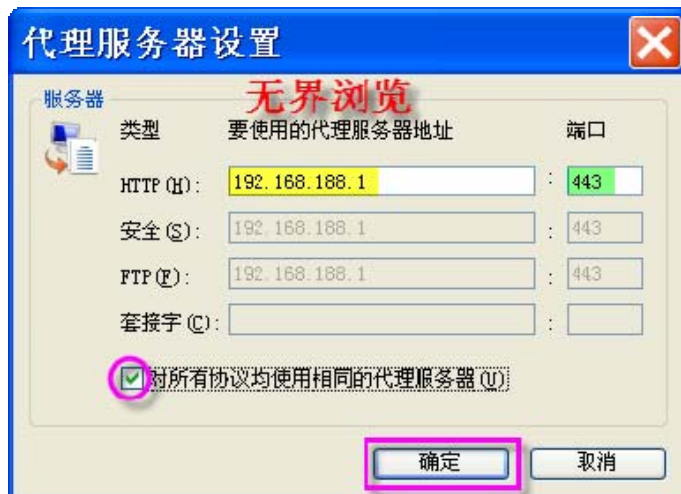
2. 由上继续，点**高级**：根据不同破网软件（如自由门/逍遥游/无界等）设置。

以主机的虚拟网卡（Host-Only）IP 是 192.168.188.1 为例；勾选“对所有协议均使用相同的代理服务器”：

破网软件	Host-only 网卡 IP	端口
自由门/逍遥游	192.168.188.1	8580
无界分享	192.168.188.1	443



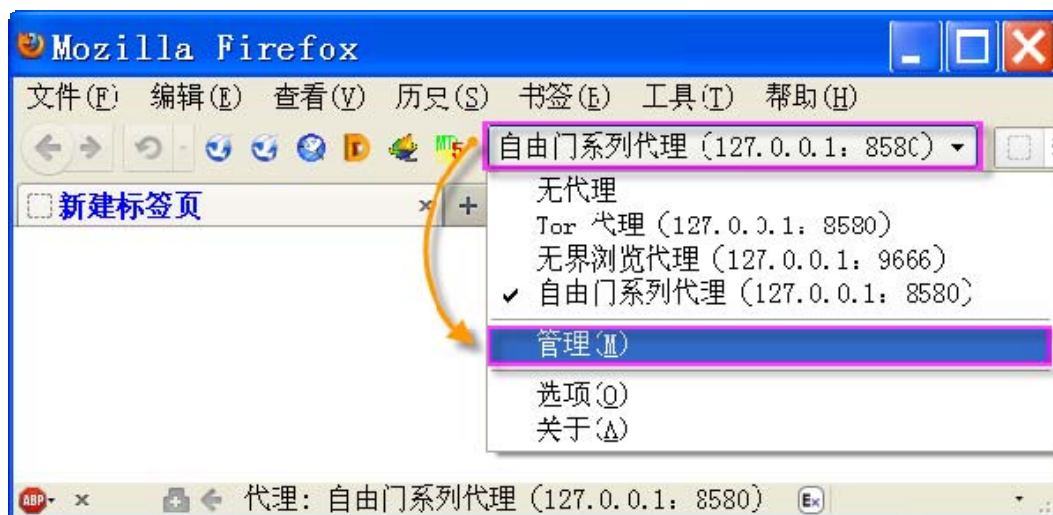




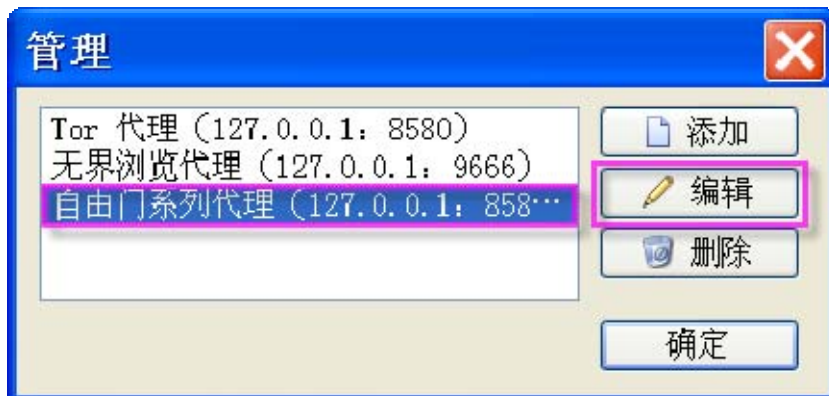
## ➤ Firefox(火狐)

以 FirefoxPortableESR10.0.4\_G 为例：

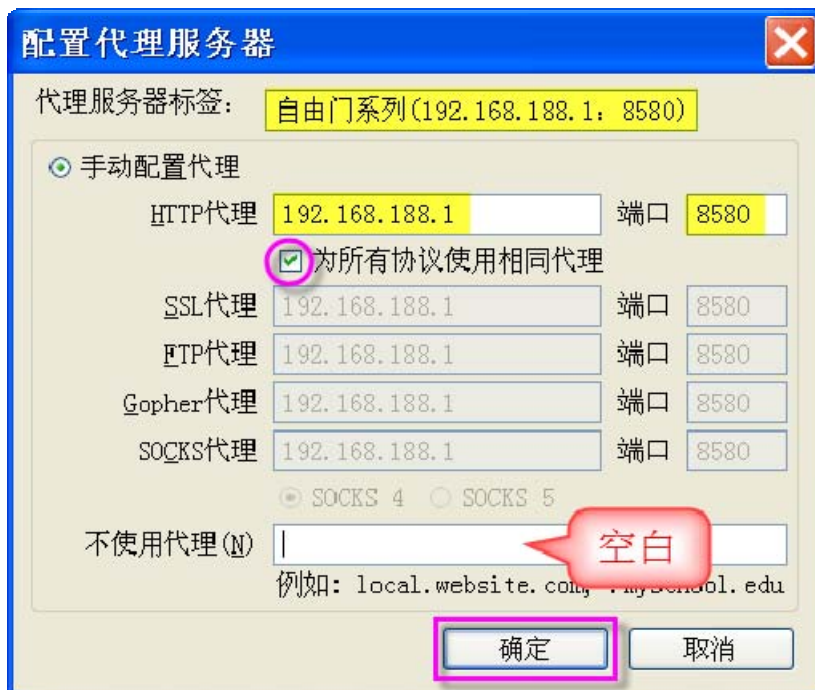
1. 因虚拟机浏览器的代理 IP 要用主机虚拟网卡 Host-only 的 IP，因此原程序自带的代理服务器设置不能直接用，需从新设置。点击自由门系列代理，选择管理：



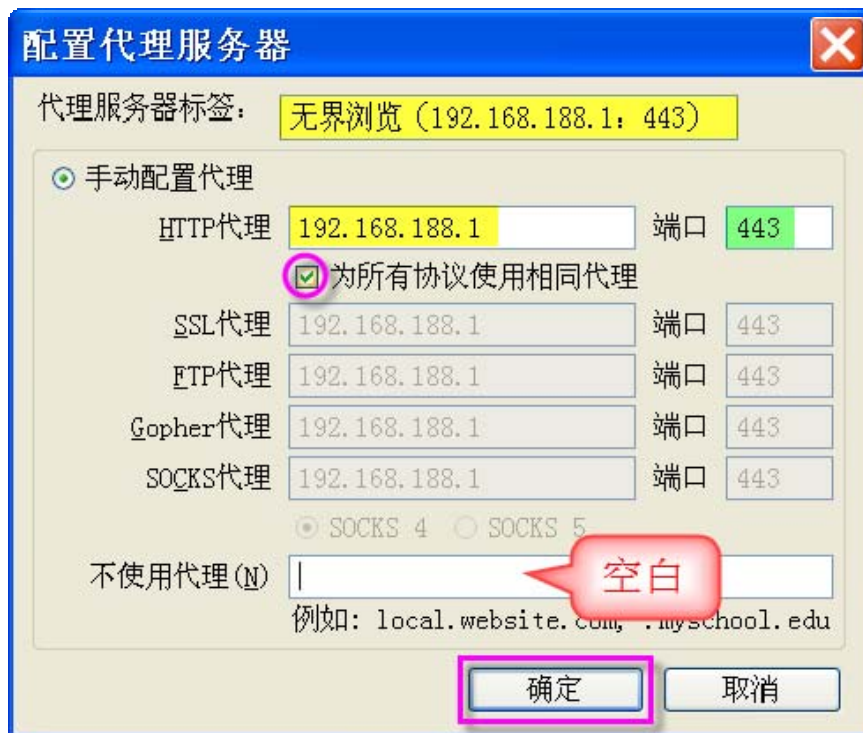
2. 顺序选中以下三个代理，点编辑（或点添加）：



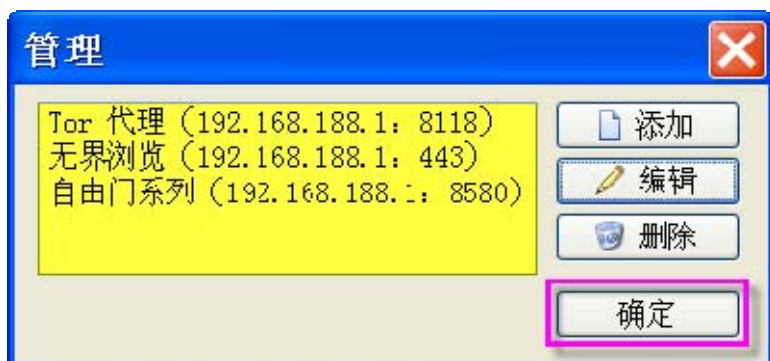
3. 自由门系列代理（127.0.0.1：8580），更改代理服务器标签，按图示修改后点确定：



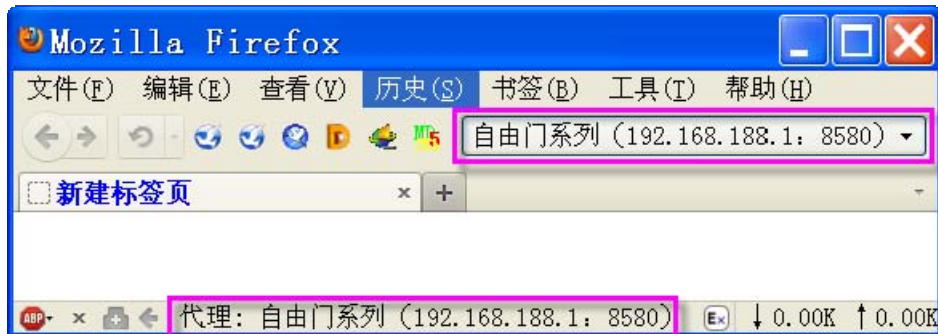
4. 无界浏览代理（127.0.0.1：9666），更改代理服务器标签，按图示修改后点确定：



5. 设置完成后如图，点确定：



6. 使用哪个破网软件，就选择对应的代理；启用后在浏览器下方状态栏可看到已启用的代理；之后输入网址回车即可通过代理上网；下次启动火狐后会默认是上一次使用的代理：



### 三、联网测试

**联网测试顺序：**主机正常联网，主机启动破网软件，主机破网软件开启监听 0.0.0.0、无界分享；虚拟机浏览器设置相应代理（例 192.168.188.1:443），此时虚拟机中浏览器输入网址应该可以上网了。**如果不能上网，请临时关闭主机中 WIN7 防火墙，测试是否防火墙设置问题。测试完成后请及时开启防火墙。**

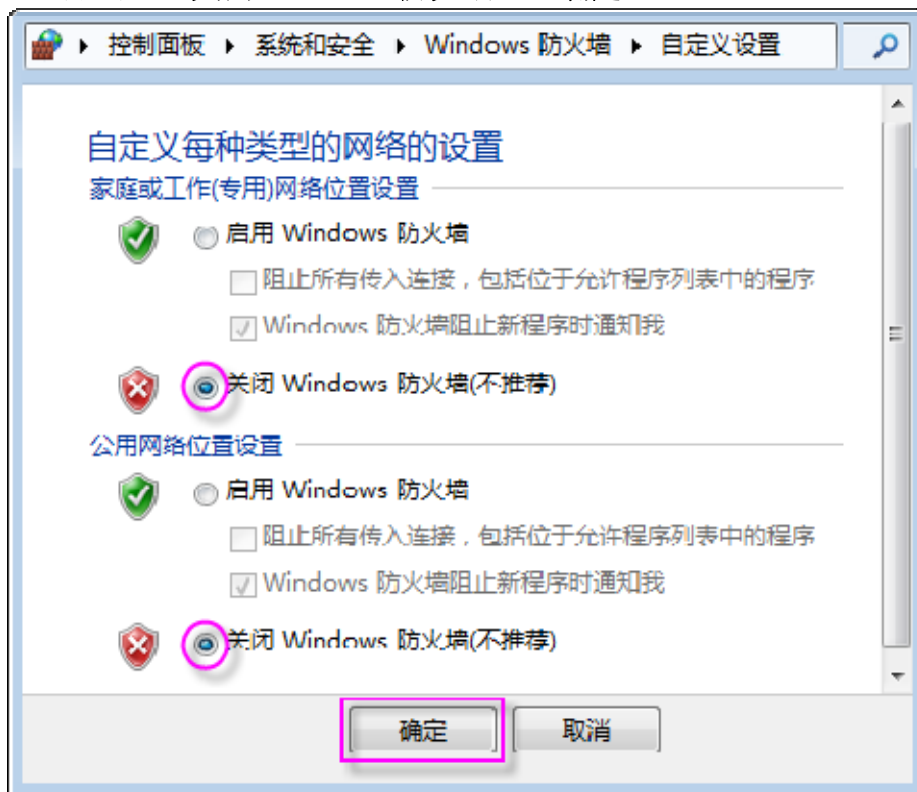
先输入普通海外网站能上网后，再输入正义网站登陆。

- 按以下方法关闭 WIN7 自带防火墙。在**控制面板—系统和安全—Windows 防火墙**，点击**打开或关闭 Windows 防火墙**：





2. 分别点选关闭 Windows 防火墙，点确定：



**重要安全提示：**测试完成后，如果先前关闭了 Win7 防火墙，为保证主机安全请立即打开。然后安装 Comodo 或 Zone Alarm 防火墙，并按《精简版》或《完整版》进行主机防火墙设置。

## 结 语

使用后如果有什么问题与心得，欢迎到论坛分享。

将来可能会推出基于整机隔离方案的一些软件的应用，希望大家能很快掌握此方案，对于更自如、安全的突破封锁将大有助益。

**[大陆直连看禁书禁闻禁文禁网禁片禁歌禁曲](#)**

**[禁书网](#)**提供禁书下载阅读, 禁书目录, 禁书网

<http://www.bannedbook.org/>是最大最全的禁书下载基地, 中国禁书, 大陆禁书应有尽有。禁书禁闻禁片大陆直连: <https://goo.gl/C6xxGf>